

**II. ТЕХНИЧЕСКАЯ ЧАСТЬ**  
**ОТБОРА НАИЛУЧШЕГО ПРЕДЛОЖЕНИЯ**

**Илм-фанни молиялаштириш ва инновацияларни қўллаб қувватлаш  
жамғармаси расмий веб-сайтини ишлаб чиқиш бўйича**

**ТЕХНИК ТОПШИРИҚ**

**МУНДАРИЖА**

<b>МУНДАРИЖА.....</b>	<b>1</b>
1.1 УМУМИЙ МАЪЛУМОТ .....	3
1.1 ЛОЙИХАНИНГ ТЎЛИҚ НОМИ ВА ШАРТЛИ БЕЛГИЛАНИШИ .....	3
1.2 БУЮРТМАЧИ ВА БАЖАРУВЧИ .....	3
1.3 ВЕБ-САЙТНИ ИШЛАБ ЧИҚИШ УЧУН АСОС .....	3
1.4 МОЛИЯЛАШТИРИШ МАНБАЛАРИ .....	3
1.5 БАЖАРИЛГАН ИШЛАР НАТИЖАЛАРИНИ РЎЙХАТГА ОЛИШ ВА РАСМИЙЛАШТИРИШ ТАРТИБИ .....	3
<b>2 ҚИСҚАРТМАЛАР, АТАМАЛАР ВА УЛАРНИНГ ТАЪРИФЛАРИ .....</b>	<b>4</b>
<b>3 ВЕБ-САЙТНИНГ МАҚСАДИ ВА ВАЗИФАЛАРИ .....</b>	<b>6</b>
3.1 ВЕБ-САЙТНИНГ МАҚСАДИ .....	6
3.2 ВЕБ-САЙТНИНГ ВАЗИФАЛАРИ .....	6
<b>4 АВТОМАТЛАШТИРИШ ОБЪЕКТНИНГ ХУСУСИЯТЛАРИ.....</b>	<b>6</b>
4.1 АВТОМАТЛАШТИРИШ ОБЪЕКТИ ҲАҚИДА ҚИСҚАЧА МАЪЛУМОТ.....	6
4.2 ВЕБ-САЙТНИНГ ИШЛАШ ШАРОИТЛАРИ ҲАҚИДА МАЪЛУМОТ .....	7
<b>5 ВЕБ-САЙТГА ҚЎЙИЛАДИГАН ТАЛАБЛАР .....</b>	<b>7</b>
5.1 ВЕБ-САЙТГА ҚЎЙИЛАДИГАН УМУМИЙ ТАЛАБЛАР .....	7
5.1.1 ВЕБ-САЙТ СТРУКТУРАСИ ВА ФАОЛИЯТИГА ҚЎЙИЛАДИГАН ТАЛАБЛАР .....	7
5.1.2 ВЕБ-САЙТ ТИЗИМИГА РУХСАТСИЗ КИРИШДАН ҲИМОЯЛАНИШ БЎЙИЧА ТАЛАБЛАР .....	7
5.1.3 АХБОРОТ ХАВФСИЗЛИГИГА ҚЎЙИЛАДИГАН ТАЛАБЛАР .....	8
5.1.4 ЭРГНОМИКА ВА ТЕХНИК ЭСТЕТИКАГА ҚЎЙИЛАДИГАН ТАЛАБЛАР .....	8
5.1.5 ЛИЦЕНЗИЯ ВА ПАТЕНТ СОФЛИГИГА ҚЎЙИЛАДИГАН ТАЛАБЛАР ..	9
5.1.6 СТАНДАРТЛАШТИРИШ ВА ЯҲОНАЛАШТИРИШГА ҚЎЙИЛАДИГАН ТАЛАБЛАР .....	9
5.1.7 БОШҚА АХБОРОТ ТИЗИМЛАРИ БИЛАН ИНТЕГРАЦИЯ ҚИЛИШГА ҚЎЙИЛАДИГАН ТАЛАБЛАР .....	10
5.2 ВЕБ-САЙТНИНГ ФУНКЦИЯЛАРИГА ҚЎЙИЛАДИГАН ТАЛАБЛАР ...	10
5.2.1 ВЕБ-САЙТНИНГ ТИЛ ВЕРСИЯЛАРИ .....	10
5.3 ВЕБ-САЙТ СТРУКТУРАСИ.....	10

<u>5.3.1</u>	<u>Фойдаланувчилар учун мўлжалланган интерфейс структураси</u>	10
<u>5.3.2</u>	<u>Контентни бошқариш тизимига қўйиладиган талаблар</u>	18
<u>5.3.3</u>	<u>Модераторларни қўшиш ҳамда авторизациядан ўтиш модулига қўйиладиган талаблар</u>	24
<u>5.3.4</u>	<u>Қидирув модулига қўйиладиган талаблар</u>	25
<u>5.3.5</u>	<u>Таржимон модулига қўйиладиган талаблар</u>	27
<u>5.3.6</u>	<u>Маълумотлар базасига киритиладиган маълумот бирликлари</u>	27
<u>5.3.7</u>	<u>Веб-сайт бўлим ва саҳифаларига қўйиладиган талаблар</u>	31
<u>5.4</u>	<u>Веб-сайтнинг дастурий таъминотига қўйиладиган талаблар</u>	40
<u>5.4.1</u>	<u>Дастурий таъминотга қўйиладиган талаблар</u>	40
<u>5.4.2</u>	<u>Лингвистик қўллаб-қувватлашга қўйиладиган талаблар</u>	41
<u>5.4.3</u>	<u>Ташкилий қўллаб-қувватлашга қўйиладиган талаблар</u>	41
<u>5.4.4</u>	<u>Веб-сайтнинг дизайн қисмига қўйиладиган талаблар</u>	41
<u>5.4.5</u>	<u>Веб-сайтда жойлаштирилиши мажбурий бўлган ахборотлар ҳамда веб-сайтни юритишга қўйиладиган талаблар</u>	42
<u>5.4.6</u>	<u>Веб-сайтнинг таркибига қўйиладиган талаблар</u>	42
<u>6</u>	<u>Веб-сайтни яратиш бўйича амалга ошириладиган ишлар рўйхати</u>	43
<u>7</u>	<u>Назорат қилиш ва қабул қилиш тартиби</u>	44



## УМУМИЙ МАЪЛУМОТ

### 1.1 ЛОЙИХАНИНГ ТЎЛИҚ НОМИ ВА ШАРТЛИ БЕЛГИЛАНИШИ

Тўлиқ номи: Илм-фанни молиялаштириш ва инновацияларни қўллаб қувватлаш жамғармаси расмий веб-сайти.

Шартли белгиланиши: “Веб-сайт”.

### 1.2 БУЮРТМАЧИ ВА БАЖАРУВЧИ

Веб-сайтни ишлаб чиқиш бўйича буюртмачи – Илм-фанни молиялаштириш ва инновацияларни қўллаб қувватлаш жамғармаси. (Бундан буён матнда Буюртмачи деб юритилади.)

**Манзил:** 100174, Тошкент шаҳри, Олмазор тумани Университет кўчаси, 7-уй.

**Тел:** 0 (371) 207-1700, 0 (395) 177-4041.

**Домен:** [www.innofund.uz](http://www.innofund.uz)

**Электрон почта:** [info@innofund.uz](mailto:info@innofund.uz)

Веб-сайтни ишлаб чиқиш бўйича техник топшириқни тайёрловчи – Илм-фанни молиялаштириш ва инновацияларни қўллаб қувватлаш жамғармаси Ахборот хавфсизлиги ва АКТ бўлими.

Бажарувчи – Буюртмачи билан ўрнатилган тартибда имзоланган шартномага мувофиқ веб-сайтни ишлаб чиқувчи.

### 1.3 ВЕБ-САЙТНИ ИШЛАБ ЧИҚИШ УЧУН АСОС

Илм-фанни молиялаштириш ва инновацияларни қўллаб қувватлаш жамғармаси расмий веб-сайтни ишлаб чиқиш учун қуйидаги ҳужжатлар асос бўлади:

- Ўзбекистон Республикаси Вазирлар Маҳкамасининг 2017 йил 14 августдаги “Интернет жаҳон ахборот тармоғида миллий контентни янада ривожлантириш чора-тадбирлари тўғрисида” 625-сон қарори.
- Ўзбекистон Республикаси Вазирлар Маҳкамасининг 2021 йил 15 июндаги “Рақамли иқтисодиёт ва электрон ҳукуматнинг ривожланиш ҳолатини рейтинг баҳолаш тизимини янада такомиллаштириш чора-тадбирлари тўғрисида” 373-сон қарори;

### 1.4 МОЛИЯЛАШТИРИШ МАНБАЛАРИ

Илм-фанни молиялаштириш ва инновацияларни қўллаб қувватлаш жамғармаси маблағлари.

### 1.5 БАЖАРИЛГАН ИШЛАР НАТИЖАЛАРИНИ РЎЙХАТГА ОЛИШ ВА РАСМИЙЛАШТИРИШ ТАРТИБИ

Буюртмачига веб-сайтни ишлаб чиқиш бўйича иш натижаларини тақдим этиш “Назорат ва қабул қилиш тартиби” бўлимига мувофиқ амалга оширилади.

## 2 ҚИСҚАРТМАЛАР, АТАМАЛАР ВА УЛАРНИНГ ТАЪРИФЛАРИ

Қисқартма	Кенгайтмаси
ОС	Операцион система
МББТ	Маълумотлар базасини бошқариш тизими
ТТ	Техник топшириқ
CMS	Content Management System (контентни бошқариш тизими) - веб-сайт контентини бошқариш учун мўлжалланган тизимларнинг умумий номи
CSS	Cascading Style Sheets (каскад стиллар жадвали) - ҳужжат кўринишини тасвирлаш технологияси. CSS асосан HTML ва XHTML ҳужжатларни кўринишини қайта ишлаш учун ишлатилади.
Footer	Веб-сайт саҳифасининг қуйи (подвал) қисми.
Header	Веб-сайт саҳифасининг юқори қисми.
HTML	Hypertext Markup Language (гиперматнли белгилаш тили) – бу ҳужжатларни интернетга жойлаштириш учун мўлжалланган стандарт тил.
HTTP	Hypertext Transfer Protocol – Гиперматнли узаткиш протоколи.



HTTPS	Hypertext Transport Protocol Secure - Гиперматнни ҳавфсиз узатиш протоколи.
PostgreSQL	Реляцион маълумотлар базасини бошқариш тизими.
PHP	Hypertext Preprocessor – дастурлаш тили, веб-серверда HTML саҳифаларни яратиш ва маълумотлар базаси билан ишлаш учун яратилган.
RSS	Rich Site Summary – янгиликлар форматларини, мақола эълонларини, блогдаги ўзгаришларни ва бошқаларни тавсифлаш учун XML форматлари оиласи.
SSH	Secure Shell – операционтизимни масофадан бошқариш ва файлларни узатишга имкон берувчи дастур даражасидаги тармоқ протоколи.
SSL	Secure Sockets Layer – сокетларнинг ҳимояланганлик даражаси.
URL	Интернетдаги ресурснинг манзилини кўрсатиш учун махсус шакл.
Usability	Фойдаланиш бир вақтнинг ўзида қанчалик осон ва самарали эканлигини белгиловчи интерфейс сифат белгиси.
XML	eXtensible Markup Language – кенгайтириладиган белгилаш тили.

**Мослашувчан веб-дизайн** – Интернетга уланган турли хил қурилмаларнинг экранда веб-сайтнинг тўғри кўрсатилишини таъминлайдиган веб-саҳифа дизайни ва браузер ойнасининг белгиланган ҳажмига динамик равишда мослашади.

**Бошқарув панели** – веб-сайт контентини бошқариш ва улар устида созлашларни амалга ошириш учун мўлжалланган администратор саҳифаси.

**Веб-сайт аудиторияси** – веб-сайтга ташриф буюрган Интернет фойдаланувчиларининг умумий сони.

**Аутентификация** – маълумотлар базасида мавжуд фойдаланувчини аутентификация қилиш.

**Администратор** – веб-сайтни бошқарадиган ва CMSда максимал ҳуқуқларга эга бўлган шахс ёки шахслар гуруҳи.

**Браузер** (veb-brauzer) – веб-сайтларни кўриш, қайта ишлаш, кўрсатиш ва бир саҳифадан бошқасига ўтказиш учун мўлжалланган дастурий таъминот.

**Веб-сайт** – фойдаланувчиларга турли фойдали хизматлар ва бир ёки бир неча соҳалар бўйича тўлиқ ва долзарб маълумотларни олиш имкониятини берувчи бир ёки бир неча мантиқий боғланган веб-саҳифалар.

**Веб-саҳифа** – фойдаланувчи браузер томонидан кўрсатилган веб-сайтнинг битта саҳифаси.

**Веб-сайтнинг ички саҳифаси** – веб-сайтнинг бош саҳифасидан бошқа барча саҳифалари.

**Веб-сайт дизайни** – веб-сайт тузилмаси учун ишлаб чиқилган график дизайн ва маълумотларни тақдим этиш усуллари.

**Динамик саҳифа** – маълумотлар базасидан маълумотларни қайта ишлайдиган ва намоиш этадиган дастурий таъминот билан яратилган веб-саҳифа.

**Фойдаланувчи қисми** – веб-сайтнинг интернет тармоғида фойдаланувчилар учун очик бўлган қисми.

**Контент** – веб-сайтга киритилган маълумотлар тўплами.

**Веб-сайт модератори, редактори, контент-менеджери** – веб-сайт маълумотларини қўллаб-қувватловчи мутахассис.

**Модуль** – алоҳида дастурий компонент.

**Модератор** – веб-сайт контентини бошқарувчи.

**Alumni** – биттирувчи. (коллеж, университет, магистратура.....)

**Фойдаланувчи** – веб-сайтга жойлаштирилган матн, аудио, видео ва бошқа маълумотларни кўриш, юклаб олиш учун веб-сайтдан фойдаланадиган шахс.

**Дастурчилар** – веб-сайтни график ҳамда дастурий томондан ишлаб чиқиб, уни ишга туширувчи шахслар гуруҳи.

**Веб-сайт структураси** – веб-сайтнинг тузилиши бўлиб, унда бўлим ва саҳифалар жойлашуви тартиби акс эттирилади.



**Филтрлаш** – элементларнинг тўпламидан маълум параметрларга мос келадиган элементларни танлаш имконини берадиган дастурий таъминот компоненти.

**Хостинг** - интернетга доимий равишда уланадиган серверда веб-сайт базаси ва маълумотларини учун жой бериш хизмати.

**Роль** – веб-сайт контентини бошқариш учун фойдаланувчиларга бериладиган имтиёзлар даражаси.

### **3 ВЕБ-САЙТНИНГ МАҚСАДИ ВА ВАЗИФАЛАРИ**

#### **3.1 ВЕБ-САЙТНИНГ МАҚСАДИ**

Веб-сайт фойдаланувчиларига Илм-фанни молиялаштириш ва инновацияларни қўллаб қувватлаш жамғармаси фаолияти тўғрисида барча зарур маълумотларни интернет тармоғи орқали тезкор тақдим этиб бориш, интерактив хизматларни онлайн кўрсатиш ҳамда зарур маълумотлар базасини онлайн шакллантириш.

#### **3.2 ВЕБ-САЙТНИНГ ВАЗИФАЛАРИ**

Веб-сайтнинг асосий вазифалари қуйидагилар:

- жамғарма фаолияти ҳамда жамғарма томонидан амалга оширилган ташаббуслар, инновацион лойиҳалар тўғрисидаги маълумотларни, шунингдек танловлар, тендерларни мунтазам эълон қилиб бориш учун интернет тармоғида қулай майдонни яратиш;
- аҳоли айниқса ёшлар, олимлар ҳамда интернет фойдаланувчилари орасида инновацион муҳитни шакллантиришга хисса қўшиш;
- фойдаланувчилар жамғарма фаолиятига оид барча турдаги маълумотларни тезкор топишлари ва зарур ҳолларда юклаб олишлари учун қулай имкониятларни тақдим этиш.

### **4 АВТОМАТЛАШТИРИШ ОБЪЕКТНИНГ ХУСУСИЯТЛАРИ**

#### **4.1 АВТОМАТЛАШТИРИШ ОБЪЕКТИ ҲАҚИДА ҚИСҚАЧА МАЪЛУМОТ**

Веб-сайтда қуйидаги жараёнлар автоматлаштирилади:

1. Стажировка мавзулар банкини онлайн шакллантириш;
2. Мақсадли танловлар мавзулар банкини яратиш;
3. Фан йўналишлари бўйича эълон қилинган танлов натижаларини онлайн билиш;
4. Стажировка танлови учун онлайн рўйхатдан ўтиш.
5. Лаборатория асбоб-ускуналари маълумотларни киритилганда бўлимдан вилоятни танлаш орқали Инфографикага натижалар ўзгаради.

#### **4.2 ВЕБ-САЙТНИНГ ИШЛАШ ШАРОИТЛАРИ ҲАҚИДА МАЪЛУМОТ**

Веб-сайт интернет тармоғида ишлашга мўлжалланган бўлиб, “UZ” домени ҳудудида жойлашади. Веб-сайтнинг нормал ишлашини таъминлаши учун мавжуд дастурий ва техник воситалар уларга қўйиладиган талабларга жавоб бериши керак.

Бажарувчи Буюртмачига вақтинча синов доменини ва веб-сайтни синовдан ўтказиш ва қабул қилиш учун бепул вақтинчалик хостинг тақдим этиш мажбуриятини олади.

Домен номи ва веб-сайтнинг кейинги ишлаши даврида хостингни олиш мажбурияти Буюртмачига юклатилади.

### **5 ВЕБ-САЙТГА ҚЎЙИЛАДИГАН ТАЛАБЛАР**

#### **5.1 ВЕБ-САЙТГА ҚЎЙИЛАДИГАН УМУМИЙ ТАЛАБЛАР**

##### **5.1.1 ВЕБ-САЙТ СТРУКТУРАСИ ВА ФАОЛИЯТИГА ҚЎЙИЛАДИГАН ТАЛАБЛАР**

Веб-сайт ташқи интернет тармоғидан туриб фойдаланиш имконияти бўлган мижоз-сервер архитектураси асосида қурилган веб-дастур сифатида лойиҳаланади ва амалга оширилади.

Веб-сайтнинг асосий таркибий элементлари қуйидагилардан иборат:

1. Фойдаланувчи интерфейси (*Front-end*);
2. Дастурий таъминот қисми (*Back-end*);
3. Администратор ва модераторлар учун интерфейс;
4. Модераторларни қўшиш ҳамда авторизациядан ўтиш модули;
5. Қидирув модули;
6. Таржимон модули;
7. Натижалар модули;
8. Маълумотлар базаси.



### **5.1.2 ВЕБ-САЙТ ТИЗИМИГА РУХСАТСИЗ КИРИШДАН ҲИМОЯЛАНИШ БЎЙИЧА ТАЛАБЛАР**

Веб-сайт қуйдаги хавфсизлик талабларига жавоб бериши керак:

- дастурий таъминот ва техник ҳимоя воситалари асосий функционал хусусиятларга сезиларли даражада таъсир қилмаслиги;
- ахборотни қайта ишлашнинг барча технологик босқичларида ва белгиланган барча иш жараёнларида, шу жумладан таъмирлаш ва техник хизмат кўрсатиш ишлари вақтида хостинг хизматини кўрсатувчи томонидан ахборотларнинг хавфсизлиги таъминланиши;
- хостинг хизматини кўрсатувчи томонидан веб-сайтнинг сервер қисмларига фақатгина қатъий белгиланган ходимларгагина IP-манзиллар ҳамда махсус яширин ҳавола орқали кириш имкониятини бериши керак.

Веб-сайт маълумотлари ҳимоясини таъминлаш усуллари ва алгоритмларини танлаш Бажарувчининг зиммасидадир.

Веб-сайт тизимига рухсатсиз киришдан ҳимояланиш учун хавфсизлик тизимларидан фойдаланган ҳолда сервернинг тармоқ хизматларига киришни чекланади.

### **5.1.3 АХБОРОТ ХАВФСИЗЛИГИГА ҚЎЙИЛАДИГАН ТАЛАБЛАР**

Веб-сайтда дастурий таъминот бузилганда ҳам ахборот хавфсизлиги таъминланган бўлиши керак.

Веб-сайт тизимига кириш учун логин ва пароллар юқори даражада ҳимояланади ва хавфсиз сақланиши таъминланади.

Контентни бошқариш тизимига кириш параметрлари HASH функцияланган бўлиши керак. Веб-сайт дастурий таъминоти турли хаккерлик ҳужумлар ҳамда валидациялардан ҳимояланган бўлиши шарт.

SSL сертификатга эга бўлиш мажбурияти Буюртмачига, SSL сертификатни хостингга созлаш мажбурияти Бажарувчи зиммасига юкланади.

Веб-сайт ишлаб чиқилганидан сўнг бир йил (365 кун) ичида веб-сайт ахборот хавфсизлиги бўйича экспертизадан ўтказилади. Экспертиза ҳулосасига кўра веб-сайт тизимида ахборот хавфсизлиги бўйича камчиликлар аниқланса, камчиликлар Бажарувчи томонидан 10 иш куни ичида тўлиқ бартараф этилади.

### **5.1.4 ЭРГНОМИКА ВА ТЕХНИК ЭСТЕТИКАГА ҚЎЙИЛАДИГАН ТАЛАБЛАР**

Веб-сайт қуйдаги талабларга жавоб берадиган стандарт визуал график интерфейс орқали фойдаланувчига зарур қулайликни таъминлаши керак:

- фойдаланувчи интерфейси қулай ва содда бўлиши;
- ахборотни қайта ишлаш жараёнлари учун экранда жараённинг бориши ва жараёнда фойдаланувчиларга тегишли хабарлар етарлича кўрсатилиши;
- веб-сайт интерфейси ўзбек (кирилл, лотин), рус ҳамда инглиз тилларида тақдим этилиши керак.

Визуал график интерфейс замонавий эргономик талабларга жавоб бериши ва маълумотлар, интерактив хизматлардан фойдаланишда қулайликни таъминлаши керак.

Фойдаланувчиларга барча шаклдаги контентлар ҳамда тизим хабарлари ўзбек (кирилл, лотин), рус ҳамда инглиз тилларида тақдим этилади.

Барча формалар, улардаги майдон номлари ва изоҳлар фойдаланувчининг танлаган интерфес тилида кўрсатилади.

Формалар ва улардаги майдонлар, тугмалар қуйдаги бир хиллик талабларига жавоб бериши керак:

- фойдаланувчи интерфейсининг барча саҳифаларидаги формаларнинг асосий бошқарув элементларини бир хил дизайнда ва бир хил шаклда жойлаштириш;
- бир хил амалларни бажариш учун мос келувчи бир хил график пиктограммалар, тугмалар ва бошқа бошқарув (навигация) элементларидан фойдаланиш;
- типик амалларга мурожаат қилиш учун ишлатиладиган атамалар (ахборот объектини кўшиш, маълумотларни таҳрирлаш) ҳамда амалларни бажаришда фойдаланувчиларнинг ҳаракатлар кетма-кетлиги ҳисобга олинган бўлиши;



- интерфейс элементларининг ташқи томондан хатти-ҳаракати (сичқонча кўрсаткичини силжитиш, фокусни алмаштириш ва тугмани босиш реакцияси) бир хил турдаги элементлар учун бир хил тарзда амалга оширилиши керак.

Веб-сайтнинг фойдаланувчи ҳаракатларига жавоб қайтариш вақти 3 секунддан ошмаслиги шарт.

#### 5.1.5 ЛИЦЕНЗИЯ ВА ПАТЕНТ СОФЛИГИГА ҚЎЙИЛАДИГАН ТАЛАБЛАР

Веб-сайт Ўзбекистон Республикаси ҳудудида амалда бўлган патентлашга оид қонунчилик нормаларини бузмаслиги ҳамда муаллифлик ҳукуқи тўғрисидаги тегишли ҳужжатларга эга бўлиши шарт.

Веб-сайтни ишлаб чиқиш жараёнида фойдаланиладиган дастурий таъминот ва қўшимча воситалар бошқа ташкилот ва идораларнинг лицензия ва муаллифлик ҳукуқларини бузмаслиги керак.

Патент софлиги талабларига риоя қилиш Бажарувчининг жавобгарлиги ҳисобланади.

#### 5.1.6 СТАНДАРТЛАШТИРИШ ВА ЯҒОНАЛАШТИРИШГА ҚЎЙИЛАДИГАН ТАЛАБЛАР

Веб-сайтнинг визуал график интерфейси учун стандарт формалар ва ягона таснифлагичлардан максимал фойдаланилади. Веб-сайтни ишлаб чиқишда фойдаланиладиган усуллар ва алгоритмлар масалаларни энг оптимал ечим асосида ҳал қилиш учун мослаштирилган бўлиши керак.

Веб-сайт билан қулай ишлаш учун одатий қурилмалар 5.4.1-бандда кўрсатилган дастурий таъминотга қўйиладиган талабларга жавоб бериши керак.

#### 5.1.7 БОШҚА АХБОРОТ ТИЗИМЛАРИ БИЛАН ИНТЕГРАЦИЯ ҚИЛИШГА ҚЎЙИЛАДИГАН ТАЛАБЛАР

Веб-сайт Инновацион ривожланиш вазирлиги ахборот тизими билан интеграция қилинади. (Бошқа ахборот тизимлар билан фақат ахборот тизими линки орқали уланади.) Шунингдек, келгусида бошқа ахборот тизимлари билан интеграция қилиниши инобатга олинган бўлиши керак.

### 5.2 ВЕБ-САЙТНИНГ ФУНКЦИЯЛАРИГА ҚЎЙИЛАДИГАН ТАЛАБЛАР

#### 5.2.1 ВЕБ-САЙТНИНГ ТИЛ ВЕРСИЯЛАРИ

Веб-сайтнинг интерфейси ўзбек (кирилл, лотин), рус ҳамда инглиз тилларида мавжуд бўлади.

Веб-сайт интерфейсининг асосий тили сифатида ўзбек (лотин) тили белгиланади.

Фойдаланувчилар учун веб-сайтнинг исталган жойида интерфейс тилини ўзгартириш имконияти бўлади.

### 5.3 ВЕБ-САЙТ СТРУКТУРАСИ

#### 5.3.1 ФОЙДАЛАНУВЧИЛАР УЧУН МЎЛЖАЛЛАНГАН ИНТЕРФЕЙС СТРУКТУРАСИ

Веб-сайтнинг бош саҳифасидаги ҳар бир бўлим фойдаланувчи қурилмасининг (*компьютер, планшет, телефон*) мониторида тўлиқ битта саҳифа бўлиб (*One Page*) кўринади.

Шунингдек, бош саҳифанинг бўлимлари жойлашган саҳифанинг чап юқори қисмида бош меню ва саҳифанинг чап қуйи қисмида ижтимоий тармоқ логотиплари жойлаштирилади.

Бош меню “**Аккордеон**” усулида вертикал очилади.

Веб-сайтнинг бош саҳифа структурасида бўлимлар қуйидаги тартибда жойлашади:

Сайтнинг юқори қисми. ( <i>TOP</i> )	<p><b>Жамғарманинг логотипи ва номи.</b> Жамғарманинг логотипи ва номи ўзбек (кирилл, лотин), рус ҳамда инглиз тилларида жойлаштирилади.</p> <p><b>Бош меню.</b> Фойдаланувчилар учун мўлжалланган интерфейснинг барча саҳифалари юқори (<i>TOP</i>) қисмида горизонтал ҳолатда ҳамда бош саҳифанинг ҳар бир бўлими жойлашган саҳифанинг юқори чап томонида вертикал ҳолатда жойлаштирилади.</p> <p>Бош меню таркиби қуйидагилардан иборат бўлади:</p> <ul style="list-style-type: none"> <li>• Жамғарма: <ul style="list-style-type: none"> <li>- Жамғарма ҳақида;</li> <li>- Жамғарма кузатув кенгаши;</li> <li>- Раҳбарият;</li> <li>- Жамғарма тузулмаси;</li> </ul> </li> </ul>
---	--



- Бўлимлар;
- Бўш иш ўринлари.
- Фаолият:
  - Жамгарма фаолияти;
  - Давлат дастури;
  - Лойиҳалар мониторинги;
  - Халқаро муносабатлар;
  - Иш режа;
  - Очиқ маълумотлар;
  - Давлат харидлари тўғрисида маълумот;
  - Мурожаатлар билан ишлаш.
- Янгиликлар:
  - Хабарлар;
  - Нашрлар (*Веб-сайтга ҳавола*);
  - ОАВ биз ҳакимизда;
  - Фото-видеогалерея;
  - Контентлар бўйича статистика.
  - Илмий лаборатория асбоб-ускуналари;
  - Энг мақбул таклифларни танлаш;
  - Лаборатория асбоб-ускуналари турлари;
  - Инфографика.
- Стажировка:
  - Стажировка ҳақида;
  - Умумий танловлар;
  - Мақсадли танловлар;
  - Танлов натижалари;
  - Инфографика;
- Alumni
  - Хужжатлар:
  - Ўзбекистон Республикаси Президентининг расмий веб-сайти;
  - Ўзбекистон Республикаси Президенти виртуал қабулхонаси;
  - Ўзбекистон Республикаси Ҳукумат портали;
  - Ўзбекистон Республикаси норматив ҳуқуқий ҳужжатларнинг муҳокамаси;
  - Ягона интерактив давлат хизматлари портали;
  - Ўзбекистон Республикаси Миллий ҳуқуқий интернет портали;
  - Ўзбекистон Республикаси очиқ маълумотлар портали;
  - Ўзбекистон Республикаси Қонунчилик маълумотлари миллий базаси.
- Боғланиш.

**Слайдер.** Бош саҳифанинг юқори (ТОР) қисмида жойлашади ва фақат шу саҳифада кўринади. Слайдерда долзарб хабарлар, эълонлар, тендерлар ҳамда махсус тайёрланган видеоролик айланади.

**Қидирув модули.** Веб-сайтнинг фойдаланувчилар учун очиқ бўлган маълумотлардан излаш имкониятини берувчи қидирув модулининг формаси жойлаштирилади.

**Тилни ўзгартириш тугмалари.** Веб-сайт интерфейси тилини ўзгартириш учун махсус тугмалар жойлаштирилади (*ўзбек (кирилл, латин), рус ҳамда инглиз тиллари* учун).

**Ижтимоий тармоқ белгилари.** Жамғарманинг қуйидаги ижтимоий тармоқлардаги расмий саҳифалари ҳамда видео порталлардаги каналларига ҳаволалар жойлаштирилади:

	<ul style="list-style-type: none"> <li>- Facebook;</li> <li>- Instagram;</li> <li>- Telegram;</li> <li>- Youtube.</li> </ul> <p>Веб-сайт маълумотларини ижтимоий тармоқларда бўлишганда ҳавола, маълумот мавзуси ҳамда миниатюраси <b>мета теглар</b> ёрдамида лойиха бажарувчилар ва буйуртмачи томонидан келишилган ҳолда ишлаб чиқилши таъминланади:</p> <p><b>Махсус имкониятлар.</b> Ўзбекистон Республикаси Вазирлар Маҳкамасининг 2021 йил 15 июндаги “Рақамли иқтисодиёт ва электрон ҳукуматнинг ривожланиш ҳолатини рейтинг баҳолаш тизимини янада такомиллаштириш чора-тадбирлари тўғрисида” 373-сон қарорида келтирилган талаблар асосида махсус имкониятли кўшимча функциялар яратилади ҳамда улардан тезкор фойдаланиш учун махсус тугмалар жойлаштирилади:</p> <ul style="list-style-type: none"> <li>- Заиф кўрувчилар учун;</li> <li>- Мобил талқинга ўтиш;</li> <li>- Овозли ўқиш;</li> <li>- Сайт ҳаритаси.</li> </ul>
Бош саҳифа бўлимлари. (CONTENT)	<p><b>Янгиликлар.</b> Бош саҳифанинг “<b>Янгиликлар</b>” бўлимида жами 12 та энг сўнги янгиликлар кўрсатилади. Шундан 12-янгилик фонида веб-сайтга жойлаштирилган барча янгиликларнинг умумий сони ва барча янгиликларни кўриш учун “<b>Барча янгиликлар</b>” тугмаси жойлаштирилади.</p> <p>Ҳар битта янгилик учун ажратилган жой фонида қуйидаги маълумотлар кўрсатилади:</p> <ul style="list-style-type: none"> <li>- янгилик номи;</li> <li>- чоп этилган сана;</li> <li>- кўришлар сони;</li> <li>- Бўлишмоқ. (Инстаграм, фейсбук, телеграм)</li> </ul> <p>Янгиликларнинг мавзулари устига сичқонча кўрсаткичи борганда “<b>hover</b>” функцияси ёрдамида мавзу номи тўлиқ кўрсатилади.</p> <p>Ушбу бўлимда <b>Инновацион ривожланиш вазирлиги</b> веб-сайтининг “<b>янгиликлар</b>” бўлими билан интеграция қилинади.</p> <p>Инновацион ривожланиш вазирлиги веб-сайтининг “<b>Янгиликлар</b>” бўлимига қўйилган янги хабарларни автомат тарзда ҳар 30 минутда сўров юборган ҳолатда вазирлик сайтига қўйилган сўнги хабарларни юклаб олади.</p> <p>Маълумотларни юклаб олишда сайт ишлаш тезлигига таъсир қилмаслиги керак.</p> <p><b>Илмий лаборатория асбоб-ускуналари:</b> Бўлимда лаборатория асбоб-ускуналари ҳақида маълумотлар жойлаштирилади.</p> <p>“<b>Илмий лаборатория асбоб-ускуналари</b>” бўлимида жами 12 та энг сўнги Илмий лаборатория асбоб-ускуналари кўрсатилади. Шундан 12-Илмий лаборатория асбоб-ускуналари веб-сайт фонида жойлаштирилади. Барча Илмий лаборатория асбоб-ускуналарининг умумий сони ва Илмий лаборатория асбоб-ускуналарини кўриш учун саҳифа марказида “<b>Яна кўриш</b>” тугмаси жойлаштирилади. Ҳар сафар тугма босилганда саҳифага навбатдаги 12 та Илмий лаборатория асбоб-ускуналари юкланиб боради.</p> <p>Асосий саҳифада фақатгина 12 та Илмий лаборатория асбоб-ускуналари юкланиб боради ҳамда саҳифа марказида кейинги ойналарни кўриш учун 1-2-3-4... тугмалар босилади. “<b>Барча</b></p>



тугмаси” босилганда “Илмий лаборатория асбоб-ускуналари” бўлимига ўтилади.

Илмий лаборатория асбоб-ускуналари шаклида қуйидаги маълумотлар кўрсатилади:

- лаборатория асбоб-ускуналари номи;
- чоп этилган сана;
- кўришлар сони;
- Бўлишмоқ. (Инстаграм, фейсбук, телеграм)

Лаборатория асбоб-ускуналари мавзулари устига сичқонча кўрсаткичи борганда “hover” функцияси ёрдамида мавзу номи тўлиқ кўрсатилади.

**“Инфографика”** - “Илмий лаборатория асбоб-ускуналари”

бўлимига киритилаётган маълумотлар асосида автомат таризда вилоятлар кесимида ўзгариб боради. Вилоят кесимида маълумот бўлмаса инфографикада ушбу вилоят инфографикада кўрсатилмайди. Қачонки маълумот модератор томонидан киритилганда Лаборатория асбоб-ускуналари ҳақидаги маълумотларни киритилганда ушбу бўлимдан вилоятни танлаш орқали Инфографикага кўшилади. Лаборатория

асбоб-ускуналари бўлимидаги вилоят номи фақатгина модераторга кўринади.

**Статистика.** Бўлимда Стартап лойиҳаларни молиялаштириш, Илмий стажировкаларни молиялаштириш, Инновацион фаолият субъектларини молиялаштириш ҳамда Лойиҳаларни қўллаб-қувватлаш ва мониторинг қилиш бўйича статистик графиклар жойлаштирилади. Графиклар битта ойнада жойланади ва махсус тугма орқали кейинги статистика графикларини кўриш мумкин бўлади.

Статистка графиклари веб дизайнер ва буйуртмачи томон билан бирга ишлаб чиқилади.

**Стажировка.** Бўлимда барча фойдаланувчилар учун очик бўлган махсус форма жойлаштирилади. Мазкур форма орқали фойдаланувчилар ўзининг стажировка ўташ учун ўқиш жойи бўйича тегишли маълумотларни юборади.

Юборилган маълумотлар стажировка базасига киритилади ва модерациядан ўтказиш саҳифасига юборилади. Модератор томонидан руҳсат берилган стажировка “Натижалар” саҳифасида кўринади.

Умумий стажировка формада қуйидаги тугма ва майдонлар бўлади:

- Ф.И.Ш\*;
- Телефон\*;
- Почта\*;
- Иш жойи ва лавозими\*;
- Стажировка ўтказиладиган давлат, қабул қилувчи ташкилотлар\*;
- Стажировка давомийлиги\*;
- Стажировка ўташ соҳасини танлаш (*Ахборот технологиялари, Қишлоқ хўжалиги, Соғлиқни сақлаш, Илм-фан, Бизнес, Сиёсат, Иқтисодиёт, Экология, Туризм, Бошқалар*)\*;
- Тавсифи (Кўшимча маълумотларни ёзинг)\*;
- Кузатув хатини юклаш (*Файл формати: .doc, .pdf, .djv, .txt, .png, .gif, .jpeg, максимал ҳажми: 3 Мб*)\*;
- Стажировка режаси (*Файл формати: .doc, .pdf, .djv, .txt, .png, .gif, .jpeg, максимал ҳажми: 3 Мб*)\*;

- Илмий кенгаш қарори (Файл формати: .doc, .pdf, .djv, .txt, .png, .gif, .jpeg, максимал ҳажми: 3 Мб)\*;
- Стажировка ўташ учун таклифнома (Файл формати: .doc, .pdf, .djv, .txt, .png, .gif, .jpeg, максимал ҳажми: 3 Мб)\*;
- Стажировка дастури (Файл формати: .doc, .pdf, .djv, .txt, .png, .gif, .jpeg, максимал ҳажми: 3 Мб)\*;
- Маълумотнома (Файл формати: .doc, .pdf, .djv, .txt, .png, .gif, .jpeg, максимал ҳажми: 3 Мб)\*;
- Олий маълумот тасдиқловчи ҳужжат (Файл формати: .doc, .pdf, .djv, .txt, .png, .gif, .jpeg, максимал ҳажми: 3 Мб)\*;
- Паспорт (Файл формати: .doc, .pdf, .djv, .txt, .png, .gif, .jpeg, максимал ҳажми: 3 Мб)\*;
- PhD диплом (агар мавжуд бўлса) (Файл формати: .doc, .pdf, .djv, .txt, .png, .gif, .jpeg, максимал ҳажми: 3 Мб);
- IELTS (агар мавжуд бўлса) (Файл формати: .doc, .pdf, .djv, .txt, .png, .gif, .jpeg, максимал ҳажми: 3 Мб);
- CAPTCHA;
- Юбориш.

Мақсадли танловлар шаклида қуйидаги тугма ва майдонлар бўлади:

- Ф.И.Ш\*;
- Телефон\*;
- Почта\*;
- Иш жойи ва лавозими\*;
- Стажировка ўтказиладиган давлат (Стажировкалар рўйхати модератор томонидан олдиндан қиритилган бўлади. Стажировкачи бу бўлимда ўзига керакли мақсадли танловлар турини танлайди. Стажировкалар рўйхат “Стажировка учун мавзулар банки” бўлими билан боғланган бўлади.)\*;
- Стажировка давомийлиги\*;
- Стажировка ўташ соҳасини танлаш (Ахборот технологиялари, Қишлоқ хўжалиги, Соғлиқни сақлаш, Илм-фан, Бизнес, Сиёсат, Иқтисодиёт, Экология, Туризм, Бошқалар)\*;
- Тавсифи; (Қўшимча маълумотларни ёзинг);
- Кузатув хатини юклаш (Файл формати: .doc, .pdf, .djv, .txt, .png, .gif, .jpeg, максимал ҳажми: 3 Мб)\*;
- Стажировка режаси (Файл формати: .doc, .pdf, .djv, .txt, .png, .gif, .jpeg, максимал ҳажми: 3 Мб)\*;
- Илмий кенгаш қарори (Файл формати: .doc, .pdf, .djv, .txt, .png, .gif, .jpeg, максимал ҳажми: 3 Мб)\*;
- Стажировка ўташ учун таклифнома (Файл формати: .doc, .pdf, .djv, .txt, .png, .gif, .jpeg, максимал ҳажми: 3 Мб)\*;
- Стажировка дастури (Файл формати: .doc, .pdf, .djv, .txt, .png, .gif, .jpeg, максимал ҳажми: 3 Мб)\*;
- Маълумотнома (Файл формати: .doc, .pdf, .djv, .txt, .png, .gif, .jpeg, максимал ҳажми: 3 Мб)\*;
- Олий маълумот тасдиқловчи ҳужжат (Файл формати: .doc, .pdf, .djv, .txt, .png, .gif, .jpeg, максимал ҳажми: 3 Мб)\*;



- Паспорт (Файл формати: .doc, .pdf, .djv, .txt, .png, .gif, .jpeg, максимал ҳажми: 3 Мб\*);
- PhD диплом (агар мавжуд бўлса) (Файл формати: .doc, .pdf, .djv, .txt, .png, .gif, .jpeg, максимал ҳажми: 3 Мб\*);
- IELTS (агар мавжуд бўлса) (Файл формати: .doc, .pdf, .djv, .txt, .png, .gif, .jpeg, максимал ҳажми: 3 Мб\*);
- САРТСНА\*;
- Юбориш.

Модератор учун базага келиб тушган маълумотларни ойлик, ҳафталик ва умумий ҳисоботни excel форматида юклаб олиш функцияси бўлиши керак. Бунда маълумотлар Ф.И.Ш, Телефон, Почта, Иш жойи ва лавозими, Стажировка ўтказиладиган давлат, қабул қилувчи ташкилотлар, Телефон, Почта, Стажировка ўташ соҳани ўз ичига олади.

Изоҳ: \* - тўлдирилиши мажбурий бўлган майдонлар.

**Alumni.** Бўлимда голиб номзодлар стажировка ўтаб келган илмий-тадқиқот ишлари натижалари бўйича битирувчилар ҳақида умумий маълумотлар келтирилади.

Ушбу саҳифа структурасини ишлаб чиқишда креатив ёндашиш лозим. Дастлаб **стажировкачилар** рўйхати жойлашган саҳифа очилади. Рўйхатда енг сўнги 8 та стажировкачининг куйидаги маълумотлар бўлади:

- стажировка/масъул шахснинг расми;
- **стажировка/масъул шахснинг лавозими** (Батафсил маълумотни кўриш учун ҳавола жойлаштирилади);
- тўлиқ фамилия, исми, шарифи;
- Таълим йўналиши (стажировка биттирувчиси ҳақида умумий маълумотлар ва фото лавҳалар келтирилади);
- электрон почта манзили;
- телефон рақами;

Ушбу маълумотлар модератор томонидан киритилади.

**Медиатека.** Бўлимда 4 та видеогалерея ҳамда 4 та фотогалерея кетма-кетликда икки қатор қилиб жойлаштирилади. Галереялар яратилган санасига кўра саралаб олинади ва ўсиш тартибида жойлаштирилади. Видеогалереялар жойлашган қатор охиридаги 4-видеогалерея фонида веб-сайтга жойлаштирилган барча видеогалереяларнинг умумий сони ва уларнинг барчасини кўриш учун **“Барча видеогалереялар”** тугмаси жойлаштирилади.

Худди шундай фотогалереялар жойлашган қатор охиридаги 4-фотогалерея фонида веб-сайтга жойлаштирилган барча фотогалереяларнинг умумий сони ва уларнинг барчасини кўриш учун **“Барча фотогалереялар”** тугмаси жойлаштирилади.

Ушбу бўлимда **Инновацион ривожланиш вазирлиги** веб-сайтининг **“янгиликлар”** бўлими билан интеграция қилинади.

Инновацион ривожланиш вазирлиги веб-сайтининг **“Медиатека”** бўлимига қўйилган янги видео ва фотоларни автомат тарзда ҳар 1 соатда сўров юборган ҳолатда вазирлик сайтига қўйилган сўнги видео ва фотоларни юклаб олади.

Маълумотларни юклаб олишда сайт ишлаш тезлигига тасир қилмаслиги керак.

**Фойдали ҳаволалар.** Бўлим бош саҳифада **“Медиатека”** бўлими билан битта саҳифада кетма-кет жойлашади. Бўлимда куйидаги веб-сайтлар логотиплари, номлари ва ушбу сайтларга тўғридан-тўғри ўтиш учун ҳаволалар жойлаштирилади:



	<ul style="list-style-type: none"> <li>- Ўзбекистон Республикаси Президентининг расмий веб-сайти;</li> <li>- Ўзбекистон Республикаси Президенти виртуал қабулхонаси;</li> <li>- Ўзбекистон Республикаси Ҳукумат портали;</li> <li>- Ўзбекистон Республикаси норматив ҳуқуқий ҳужжатларнинг муҳокамаси;</li> <li>- Ягона интерактив давлат хизматлари портали;</li> <li>- Ўзбекистон Республикаси Миллий ҳуқуқий интернет портали;</li> <li>- Ўзбекистон Республикаси очик маълумотлар портали;</li> <li>- Ўзбекистон Республикаси Қонунчилик маълумотлари миллий базаси.</li> </ul> <p>Ҳаволаларга мурожаат қилинганда тегишли сайтлар браузернинг янги саҳифасида очилади. (<i>target="_blank"</i>).</p> <p>Бўлимда веб-сайтлар рўйхати слайдер кўринишида бир қатор қилиб жойлаштирилади. Слайдерда 4 та веб-сайт бир вақтда кўринади. Слайдерни бошқариш учун (<i>Олдинга ўтказиш ва орқага қайтариш</i>) тугмалари бўлади.</p>
	<p><b>Боғланиш учун маълумотлар.</b> Бўлимда Жамғарма билан боғланиш ҳамда қўшимча ахборотлар олиш учун қуйидагилар жойлаштирилади:</p> <ul style="list-style-type: none"> <li>- Жамғарманинг юридик манзили ва почта индекси;</li> <li>- Телефон;</li> <li>- Ишонч телефон;</li> <li>- Почта;</li> <li>- Иш кунлари ва вақтлари;</li> <li>- Қабул кунлари ва вақтлари;</li> <li>- Ижтимоий тармоқлардаги саҳифаларга ҳаволалар.</li> </ul> <p><b>Геолокация.</b> Жамғарма биноси жойлашган манзил координатаси онлайн харитада кўрсатилади ва бу “<b>Боғланиш учун маълумотлар</b>” саҳифаси билан битта бўлимда жойлашади.</p>
Сайтнинг қуйи қисми. ( <i>FOOTER</i> )	<p>Веб-сайтнинг қуйи (<b>FOOTER</b>) қисмида қуйидагилар жойлаштирилади:</p> <ul style="list-style-type: none"> <li>- Ташкилот логотипи;</li> <li>- Жамғарма номи;</li> <li>- Муаллифлик ҳуқуқи белгиси;</li> <li>- Веб-сайт ишлаб чиқилган йил;</li> <li>- Бажарувчи веб-сайтига ҳавола;</li> <li>- Веб-сайтга ташрифлар сонини ҳисоблагич.</li> <li>- Бизга хабар жўнатиш. (Онлайн оператор)</li> </ul>

Бош саҳифани ишлаб чиқишда бажарувчи томонидан таклиф қилинган ўзгаришлар ва қулайликлар инобатга олинади.

### 5.3.2 КОНТЕНТНИ БОШҚАРИШ ТИЗИМИГА ҚЎЙИЛАДИГАН ТАЛАБЛАР

Контентни бошқариш тизими (*администратор ва модераторлар учун мўлжалланган интерфейс*) фақат битта тилда ишлайди. Контентни бошқариш тизими интерфейсини яратишда интерфейс тили учун Бажарувчи ўзбек ёки рус тилидан бирини танлаши мумкин.

Администратор ва модераторлар контентни бошқариш тизимига кириш учун авторизациядан ўтади. Авторизациядан ўтиш учун яратилган саҳифа ҳаволаси махфийлиги таъминланади. Саҳифа ҳаволасида “/admin”, “/administrator” каби стандарт калит сўзлардан фойдаланилмайди.

Веб-сайтга матнлар ўзбек (кирилл), рус ҳамда инглиз тилларида киритилади. Ўзбек (кирилл) тилида киритилган матнлар “**Таржимон модули**” орқали автоматик тарзда латин





#### **Бошқарув панелининг ТОП қисмида:**

- Бошқарув панелига ўтиш учун тугма;
- Созлаш (*Настройка*);
- Менюни ёпиш/очиш учун тугма;
- Администратор ва модераторларнинг бошқарув панелидан чиқишлари учун **“Чиқиш”** тугмаси жойлаштирилади. (*Бошқарув панелида “Кириш” учун тугма жойлаштирилмайди.*).

Бошқарув панели менюсида қуйидаги бандлар жойлаштирилади:

- Фойдаланувчилар;
- Бош меню;
  - Жамғарма:
    - Жамғарма ҳақида;
    - Раҳбарият;
    - Жамғарма тузулмаси;
    - Жамғарма кузатув кенгаши;
    - Бўлимлар;
    - Бўш иш ўринлари.
  - Фаолият:
    - Жамғарма фаолияти;
    - Давлат дастури;
    - Лойиҳалар мониторинги;
    - Халқаро муносабатлар;
    - Иш режа;
    - Очиқ маълумотлар;
    - Давлат харидлари тўғрисида маълумот;
    - Мурожаатлар билан ишлаш.
  - Янгиликлар:
    - Хабарлар;
    - Нашрлар (*Веб-сайтга ҳавола*);
    - ОАВ биз ҳақимизда;
    - Фото-видеогалерея;
    - Контентлар бўйича статистика.
  - Илмий лаборатория асбоб-ускуналари:
    - Лаборатория асбоб-ускуналари турлар;
    - Инфографика.
  - Стажировка:
    - Стажировка нима;
    - Умумий танловлар;
    - Мақсадли танловлар;
    - Натижалар;
    - Инфографика.
  - Alumni
  - Ҳужжатлар:
    - Ўзбекистон Республикаси Президентининг расмий веб-сайти;
    - Ўзбекистон Республикаси Президенти виртуал қабулхонаси;
    - Ўзбекистон Республикаси Ҳукумат портали;
    - Ўзбекистон Республикаси норматив ҳуқуқий ҳужжатларнинг муҳокамаси;
    - Ягона интерактив давлат хизматлари портали;
    - Ўзбекистон Республикаси Миллий ҳуқуқий интернет портали;
    - Ўзбекистон Республикаси очиқ маълумотлар портали;
    - Ўзбекистон Республикаси Қонунчилик маълумотлари миллий базаси.
  - Боғланиш.

**“CONTENT”** қисмида менюдан танланган бандга тегишли маълумотлар рўйхати ва уларни бошқариш учун форма майдонлари кўрсатилади.



Рўйхатнинг юқори қисмида “Қўшиш” тугмаси ҳамда маълумотларни филтрлаш, рўйхатдаги маълумотлар ичидан калит сўзлар орқали керакли мақолаларни топиш имкониятини берувчи махсус тугмалар кетма-кетлиги жойлаштирилади.

“Қўшиш” тугмаси бошқарув панелининг “CONTENT” қисмида, юқори ўнг бурчакда жойлашади.

“Қўшиш” тугмасидан сўнг, рўйхатнинг юқори қисмида филтрлаш майдони жойлаштирилади. Филтрлаш майдонида қуйидаги тугмалар, меню ҳамда қидирув ойнаси бўлади:

**Ўсиш.** Тугма танланганда маълумотлар рўйхати уларнинг ID рақамига кўра ўсиш

Ўсиш	Камайиш	Йиллар кесимида ▼	Ойлар кесимида ▼	Калит сўз	Излаш
------	---------	-------------------	------------------	-----------	-------

тартибида қайта шакллантирилади.

**Камайиш.** Тугма танланганда маълумотлар рўйхати уларнинг ID рақамига кўра камайиш тартибида қайта шакллантирилади.

**Йиллар кесимида.** Веб-сайтга жойлаштирилган маълумотларнинг санасидан келиб чиқиб, менюда йиллар рўйхати кўрсатилади. Рўйхатдаги йиллардан бири танланганда мос равишда “Ойлар кесимида” менюсида шу йилда жойлаштирилган маълумотлар санасининг ой номлари рўйхати кўрсатилади. Агар йил танланмаса “Ойлар кесимида” менюсида жорий йилда жойлаштирилган маълумотларнинг ой номлари кўрсатилади.

Қидирув модулининг қидирув форма майдонига киритилган калит сўзни маълумотлар базасининг айнан бош менюдан танланган бўлимига тегишли маълумотлар жойлашган жадвал майдонларидан қидириши шарт. Қидирув натижасида топилган маълумотлар рўйхат шаклида чиқарилади.

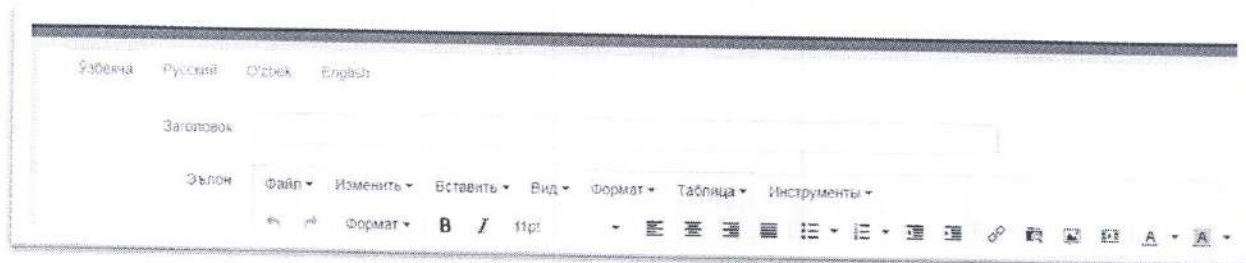
Ҳар бир рўйхат қаторида қуйидаги маълумотлар ва тугмалар кетма-кетликда жойлаштирилади:

- маълумот ID рақами;
- маълумот номи;
- жойлаштирилган санаси;
- Таҳрирлаш;
- Статус (On/Off);
- Ўчириш.

Янги маълумот қўшиш учун “Қўшиш” тугмаси босилади ва бошқарув панелининг “CONTENT” қисмида тегишли маълумот бирликларини киритиш учун форма майдонлари ва тугмалар кўрсатилади.

Янги маълумотларни шу битта саҳифанинг ўзида ўзбек (лотин, кирелл), рус ҳамда инглиз тилларида киритиш имконияти бўлади.

Керакли тиллардаги форма майдонларини ва тугмаларни кўрсатиш учун “ТАБ МЕНЮ” функциясидан фойдаланилади. Тиллар “ТАБ МЕНЮ” орқали танланганда саҳифа қайта юкланмайди.



Янги маълумотни қўшиш учун форма майдонлари жойлаштириладиган маълумот туридан келиб чиқиб шакллантирилади.

саҳифаларида автоматик чоп қилиш имконияти мавжуд бўлади. Автоматик чоп қилишга мўлжалланган махсус тугмалар факатгина мазкур бўлимларга янги мақола қўшиш ҳамда қўшилган мақолаларни таҳрирлаш ойналарида кўринади. Бошқа бўлимларда тугмалар кўрсатилмайди.



Янги маълумот қўшиш ҳамда олдин қўшилган маълумотни таҳрир қилиш учун мўлжалланган саҳифаларда **Таржимон модули** тугмалари ҳар доим кўрсатилади.

Қўшилган маълумотларни ижтимоий тармоқ саҳифаларида автоматик чоп қилишни белгилаш тугмалари **Таржимон модули** тугмаларидан сўнг жойлаштирилади.

Тугмалар рўйхатдан “CHECKBOX” менюси орқали танланади. Тугмалар рўйхати қуйидагилардан иборат бўлади:

- Кириллдан лотинга;
- Ўзбек (кирилл) тилидан рус тилига;
- Рус тилидан лотин тилига;
- “Facebook”да чоп қилиш;
- Телеграмда чоп қилиш;
- Инстаграм чоп қилиш;
- Youtube чоп қилиш.

Махсус функция орқали “Facebook”, “Telegram” ҳамда Инстаграмда фақатгина Ўзбек (кирилл) тилидаги мақолалар жойлаштирилиши белгилаб қўйилади.

Тугмалар орқали танланган махсус функциялар **“Сақлаш”** тугмаси босилганидан сўнг белгиланган амалларни бажаради ҳамда саҳифа формасидаги маълумот бирликларини маълумотлар базасининг тегишли майдонларига ёзиб қўяди. Сақлаш жараёни тугаганидан сўнг танланган бўлимнинг маълумотлари рўйхати жойлашган саҳифага автоматик тарзда ўтилади.

Маълумотни таҳрирлаш ойнасига **“Таҳрирлаш”** тугмаси орқали ўтилади. “Таҳрирлаш” ойнаси “Қўшиш” учун мўлжалланган саҳифа билан бир хил бўлади. “Таҳрирлаш” тугмаси босилганда маълумотлар базасидан айнан шу мақолага тегишли маълумот бирликларини мос равишда тегишли форма майдонларига жойлаштирган ҳолатда кўрсатади. Барча майдондаги маълумотларни ўзгартириш ёки таҳрирлаш имконияти бўлади.

**“Таҳрирлаш”** ойнасида тегишли ўзгартириш ва тузатишлар амалга оширилганидан сўнг **“Сақлаш”** тугмаси босилганда форма майдонидаги маълумот бирликларини маълумотлар базасининг тегишли майдонларига қайта ёзиб қўяди. Сақлаш жараёни амалга оширилганидан сўнг маълумотлар рўйхати жойлашган саҳифага автоматик ўтилади.

**“FOOTER”** қисмида сайт ишлаб чиқилган йил ҳамда бажарувчининг сайтига ҳавола жойлаштирилади.

Бошқарув панели веб-сайтнинг фойдаланувчилар учун мўлжалланган интерфейсида кўрсатиладиган маълумот бирликларини осон ва содда бошқариш имкониятини бериши керак.

Бошқарув панелида кўрсатиладиган рўйхат “PAGINATION” шаклида кўрсатилади.

### 5.3.3 МОДЕРАТОРЛАРНИ ҚЎШИШ ҲАМДА АВТОРИЗАЦИЯДАН ЎТИШ МОДУЛИГА ҚЎЙИЛАДИГАН ТАЛАБЛАР

Модераторларни қўшиш ва авторизациядан ўтиш модули жойлашган саҳифа оддий фойдаланувчилар учун **ёпиқ** бўлади. Администратор Бажарувчи томонидан қўйилади.

Администратор ўз профили маълумотларини таҳрирлайди, паролини ўзгартиради.

Веб-сайт модераторларини фақат администратор қўшади. Администратор уларнинг профил маълумотларини таҳрирлайди, статусини (*фаол/нофаол*) ўзгартиради, тегишли ҳуқуқларни беради ҳамда ўчиради.

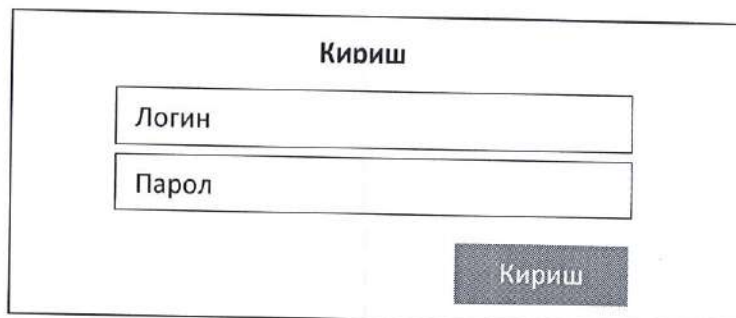
Модераторларни қўшиш формасида қуйидаги майдонлар бўлади:

Логин*
<input checked="" type="radio"/> Модератор-1 <input type="radio"/> Модератор-2 <input type="radio"/> Модератор-3
Электрон почта*
Парол*
Паролни такрор киритинг*
<input type="button" value="Қўйиш"/>



Администратор ва модераторлар махсус ҳавола орқали тизимга кириш учун уринганда, тизим логин ва парол сўрайди. Агар ушбу маълумотлар тўғри киритилган бўлса, тизим администратор ва модераторларга кириш ҳуқуқини беради, акс ҳолда кириш рад этилади.

Администратор ва модераторларнинг авторизациядан ўтиш модули формасида қуйидаги майдонлар бўлади:



The diagram shows a login form titled "Кириш" (Login). It contains two input fields: "Логин" (Login) and "Парол" (Password). Below these fields is a button labeled "Кириш" (Login).

#### 5.3.4 ҚИДИРУВ МОДУЛИГА ҚЎЙИЛАДИГАН ТАЛАБЛАР

Қидирув модули фойдаланувчилар томонидан киритилган калит сўзлар орқали сўралган маълумотларни веб-сайтнинг маълумотлар базасидаги барча учун очиқ ҳисобланган контентлар жойлашган жадваллардан қидириши керак.

Қидирув модули калит сўзларни маълумотлар базасидаги қуйидаги жадваллардан қидиради:

- Жамғарма ҳақида;
- Раҳбарият;
- Жамғарма тузилмаси;
- Жамғарма кузатув кенгаши;
- Бўлимлар;
- Бўш иш ўринлари;
- Жамғарма фаолияти;
- Давлат дастури;
- Лойиҳалар мониторинги;
- Халқаро муносабатлар;
- Иш режа;
- Очиқ маълумотлар;
- Давлат харидлари тўғрисида маълумот;
- Мурожаатлар билан ишлаш.
- Янгиликлар;
- Хабарлар;
- Нашрлар (*Веб-сайтга ҳавола*);
- ОАВ биз ҳақимизда;
- Фото-видеогалерея;
- Контентлар бўйича статистика.
- Хужжатлар;
- Ўзбекистон Республикаси Президентининг расмий веб-сайти;
- Ўзбекистон Республикаси Президенти виртуал қабулхонаси;
- Ўзбекистон Республикаси Ҳукумат портали;
- Ўзбекистон Республикаси норматив ҳуқуқий ҳужжатларнинг муҳокамаси;
- Ягона интерактив давлат хизматлари портали;
- Ўзбекистон Республикаси Миллий ҳуқуқий интернет портали;
- Ўзбекистон Республикаси очиқ маълумотлар портали;
- Ўзбекистон Республикаси Қонунчилик маълумотлари миллий базаси.
- Илмий лаборатория асбоб-ускуналари;
- Лаборатория асбоб-ускуналари турлар;
- Стажировка нима;
- Умумий танловлар;
- Мақсадли танловлар;

- Натижалар;
- Alumni;
- Боғланиш.

Қидирув натижаси бўйича топилган маълумотлар “Қидирув натижаси” саҳифасида кўрсатилади.

Маълумот таркиби қуйидагилар иборат бўлади:

- мавзу (*асосий манбага ҳавола*);
- қисқача тавсиф (*кўпи билан 20 та белги олинади*);
- маълумот жойлаштирилган сана.

Маълумотлар таркибидаги калит сўзлар алоҳида ранг билан ажратиб кўрсатилади.

### 5.3.5 ТАРЖИМОН МОДУЛИГА ҚЎЙИЛАДИГАН ТАЛАБЛАР

Таржимон модули администратор, модераторлар томонидан жойлаштирилган матнларни ўзбек (лотин), рус ҳамда инглиз тилларига таржима қилишни “Қўшиш” ҳамда “Таҳрирлаш” саҳифаларида жойлашган тугмалар танланганига асосан амалга оширади.

Таржима жараёни қуйидаги кетма-кетликда амалга оширилади:

- Ўзбек (лотин) → Русча;
- Ўзбек (лотин) → Инглизча;

Таржимон модули “Махсус имкониятлар” бўлимига қўшимча тарзда махсус тугма орқали жойлаштирилади. Тугма босилганда таржимон модули формаси жойлашган саҳифага ўтилади.

Саҳифада модератор маълумотларни киритганда керакли тилларга таржима қилиш тугмаларини танлаш арқали амалга оширилади ва ўгириш тугмаси босилади.

Агарда “Қўшиш” ҳамда “Таҳрирлаш” саҳифаларида таржима модулининг тугмаларидан бирортаси ҳам танланмаса, Таржимон модули таржима қилишни амалга оширмайди.

Таржимон модули матнни **кирилдан лотинга** ва аксинча **лотиндан кирилга** ўгиради, шунингдек имловий хатоликларни текшириш имкониятига ҳам эга бўлади.

Агарда “Қўшиш” ҳамда “Таҳрирлаш” саҳифаларидаги форма майдонларининг тегишли тилларида маълумотлар киритилган, лекин Таржима модули тугмаларидан бири танланган бўлса, модуль маълумот бирликларини таржима қилади ва маълумотлар базасининг керакли майдонларига қайта ёзиб қўяди.

Таржимон модули матнларни ўгиришда имловий хатоликларга йўл қўймаслиги керак.

### 5.3.6 МАЪЛУМОТЛАР БАЗАСИ

Веб-сайтнинг маълумотлар базаси PostgreSQL тизимида яратилади. Маълумотлар базаси структурасини маълумотлар базаси ҳажми кенгайганда ҳам тез (енгил) ишлаши учун зарур чоралар кўрилган бўлиши керак.

Веб-сайт маълумотлар базаси структурасини шакллантиришда **Маълумотлар тизимини бошқаришнинг (СУБД)** энг замонавий методларидан фойдаланилади.

Маълумотлар базаси администратор ҳамда модераторлар томонидан контентларни киритиш формалари ёрдамида тўлдирилади.

### 5.3.7 МАЪЛУМОТЛАР БАЗАСИГА КИРИТИЛАДИГАН МАЪЛУМОТ БИРЛИКЛАРИ

**Жамғарма ҳақида, Инновациялар банки:**

- Сарлавҳа\*;
- Тўлиқ маълумот\*;
- Статус (On/Off);
- Тахаллус (Alias).

**Раҳбарият (Ижро этувчи директор, Ижро этувчи директор ўринбосари):**

- Ф.И.Ш\*;
- Лавозими\*;
- Қабул кунлари\*;
- Таржимаи ҳоли\*;
- Мажбуриятлари\*;
- E-mail\*;
- Телефон\*;
- Тахаллус (Alias);



- Статус (On/Off);
- Фото (*Расм ўлчами ва форматига дизайндан келиб чиқиб, тегишли шартлар қўйилади.*).

**Жамғарма кузатув кенгаши:**

- Ф.И.Ш\*;
- Лавозими\*;
- Таржимаи ҳоли\*;
- Мажбуриятлари\*;
- E-mail\*;
- Тахаллус (Alias);
- Статус (On/Off);
- Фото (*Расм ўлчами ва форматига дизайндан келиб чиқиб, тегишли шартлар қўйилади.*).

**Бўлимлар:**

- Бўлим номи\* (*Бўлим турига кўра тегишли бўлимлар рўйхати чиқади*);
- Бўлим бошлиғи Ф.И.Ш\*;
- Лавозими\*;
- Мажбуриятлари\*;
- E-mail\*;
- Телефон\*;
- Тахаллус (Alias);
- Статус (On/Off);
- Вакансия (*Агарда лавозим вакант бўлса, белги қўйилади. (checkbox)*);
- Фото (*Расм ўлчами ва форматига дизайндан келиб чиқиб, тегишли шартлар қўйилади.*).

**Ходимлар:**

- Бўлинма номи\* (*Бўлим турига кўра тегишли бўлимлар рўйхати чиқади*);
- Ф.И.Ш\*;
- Лавозими\*;
- Мажбуриятлари\*;
- E-mail\*;
- Телефон\*;
- Тахаллус (Alias);
- Статус (On/Off);
- Вакансия (*Агарда лавозим вакант бўлса, белги қўйилади. (checkbox)*);
- Фото (*Расм ўлчами ва форматига дизайндан келиб чиқиб, тегишли шартлар қўйилади.*).

**Инфографика, ОАВ биз ҳақимизда:**

- Сарлавҳа\*;
- Маълумот матни;
- Тахаллус (Alias);
- Статус (On/Off);
- Фото (*Расм ўлчами ва форматига дизайндан келиб чиқиб, тегишли шартлар қўйилади.*).

**Мурожаатлар статистикаси:**

- Сарлавҳа\*;
- Стажировка\* (*Умумий сони, кўриб чиқилди, кўриб чиқилмоқда.*);
- Ёзма мурожаатлар\* (*Умумий сони, кўриб чиқилди, кўриб чиқилмоқда.*);
- Ишонч телефони орқали мурожаатлар\* (*Умумий сони, кўриб чиқилди, кўриб чиқилмоқда.*);
- Расмий веб-сайт орқали мурожаатлар\* (*Умумий сони, кўриб чиқилди, кўриб чиқилмоқда.*);

- Тахаллус (*Alias*);
- Статус (On/Off).

#### **Фотогалерея:**

- Сарлавҳа\*;
- Маълумот матни\*;
- Жойлаштирилган сана (*Тизим ушбу майдонга автомат тарзда реал вақтни олади.*);
- Тахаллус (*Alias*);
- Статус (On/Off);
- Фото\* (*Расм ўлчами ва форматида дизайндан келиб чиқиб, тегишли шартлар қўйилади.*)

#### **Видеогалерея:**

- Сарлавҳа\*;
- Маълумот матни;
- Жойлаштирилган сана (*Тизим ушбу майдонга автомат тарзда реал вақтни олади.*);
- Тахаллус (*Alias*);
- Видео линк\* (*Youtube.com, uTube.uz, хостингда жойлашган видео линки жойлаштирилади.*);
- Статус (On/Off).

#### **Кўп бериладиган саволлар:**

- Савол\*;
- Жавоб матни\*;
- Статус (On/Off).

#### **Илмий тадбирлар, Меднарежа:**

- Сарлавҳа\*;
- Тадбир (*ҳар бир тадбир алоҳида киритилади*):
  - Тадбир даражаси\* (*халқаро, маҳаллий*);
  - Тадбир тури\* (*Анжуман, Конгресс, Симпозиум, Форум, Семинар, Очилиш маросими, Пресс-конференция, Учрашув, ОАВда ёритилиши*);
  - Тадбир номи\*;
  - Тадбирнинг бошланиш санаси ва вақти;
  - Тадбирнинг тугаш санаси ва вақти;
  - Тадбир ўтказиладиган жой манзили\*;
  - Масъул ташкилотлар\*;
- Тахаллус (*Alias*);
- Статус (On/Off).

#### **Хужжат тури:**

- Хужжат турининг номи\* (*Қонунлар, Президент Қарор ва Фармонлари, Ҳукумат қарор ва фармонлари, Жамғарма меъёрий ҳужжатлари, Кучини йўқотган меъёрий ҳужжатлар, Меъёрий ҳужжатлар лойиҳалари.*);
- Статус (On/Off).

#### **Хужжатлар:**

- Хужжат тури\*;
- Хужжат номи\*;
- Хужжатнинг lex.uz порталидаги ҳаволаси\*;
- Тахаллус (*Alias*);
- Статус (On/Off).

#### **Стажировка эълони:**

- Сарлавҳа\*;
- Эълон матни\*;
- Эълон қилинган сана\*;



- Қабул тугаш санаси\*;
- Тахаллус (*Alias*);
- Статус (On/Off);
- Фото\* (*Расм ўлчами ва форматига дизайндан келиб чиқиб, тегишли шартлар қўйилади.*).

**Стажировка натижаси:**

- Ф.И.Ш\*;
- E-mail\*;
- Телефон\*;
- Натижа\*;
- Сарлавҳа\*;
- Маълумот матни\*;
- Тахаллус (*Alias*);
- Статус (On/Off).

**Боғланиш:**

- ФИШ\*;
- Электрон почта манзили\*;
- Телефон\*;
- Хабар\*.
- Статус (On/Off).

*Изоҳ: \* - тўлдирилиши мажбурий бўлган майдонлар.*

### 5.3.8 ВЕБ-САЙТ БЎЛИМ ВА САҲИФАЛАРИГА ҚЎЙИЛАДИГАН ТАЛАБЛАР

Веб-сайтнинг фойдаланувчилар учун мўлжалланган интерфейсининг бўлим ва саҳифалари имкониятларга қўйиладиган талаблар:

Барча ички саҳифалар дизайни бош саҳифа дизайни асосида ишлаб чиқилади.

**Жамғарма ҳақида.** Саҳифалар структураси бир хил бўлади. Саҳифа учун жойлаштирилган қуйидаги маълумотлар кўрсатилади:

- сарлавҳа;
- тўлиқ маълумот.

**Раҳбарият, Раҳбар ўринбосари** (*Ижро этувчи директор, Ижро этувчи директор ўринбосари*). Бу саҳифалар бир хил структурада ишлаб чиқилади. Дастлаб **Раҳбарият/Раҳбар ўринбосарининг** рўйхати жойлашган саҳифа очилади. Рўйхатда қуйидаги маълумотлар бўлади:

- раҳбар/масъул шахснинг расми;
- раҳбар/масъул шахснинг лавозими (*Батафсил маълумотни кўриш учун ҳавола жойлаштирилади.*);
- тўлиқ фамилия, исми, шарифи;
- қабул кунлари (*Раҳбар ёрдамчисида бу маълумот кўрсатилмайди.*);
- электрон почта манзили;
- иш телефон рақами;
- ички рақами.

Ҳавола орқали ўтилган саҳифада танланган раҳбар/масъул шахс тўғрисидаги маълумотлар “ТАВ MENU” шаклида чиқарилади. Менюда қуйидаги бандлар бўлади:

- **Раҳбар ўринбосари** (*Ижро этувчи директор ўринбосари*):
  - раҳбар/масъул шахснинг расми;
  - раҳбар/масъул шахснинг тўлиқ фамилия, исми ва шарифи;
  - лавозими;
  - қабул кунлари (*Вазир маслаҳатчилари, Халқаро маслаҳатчилар, Илмий котиб, Вазир ёрдамчисиларида бу маълумот кўрсатилмайди.*);
  - электрон почта манзили;
  - иш телефон рақами;
  - ички рақами;
- **Таржимаи ҳол** (*Раҳбар, раҳбар ёрдамчисининг таржимаи ҳоллари кўрсатилади.*);

- **Мажбуриятлари.** (*Раҳбар, раҳбар ёрдамчисининг ёрдамчиларининг лавозим мажбуриятлари кўрсатилади.*).

**Бўлимлар.** Саҳифалар структураси бир хил бўлади. Дастлаб бошқарма ва мустақил бўлимларнинг рўйхати жойлашган саҳифа очилади. Рўйхатда қўйидаги маълумотлар бўлади:

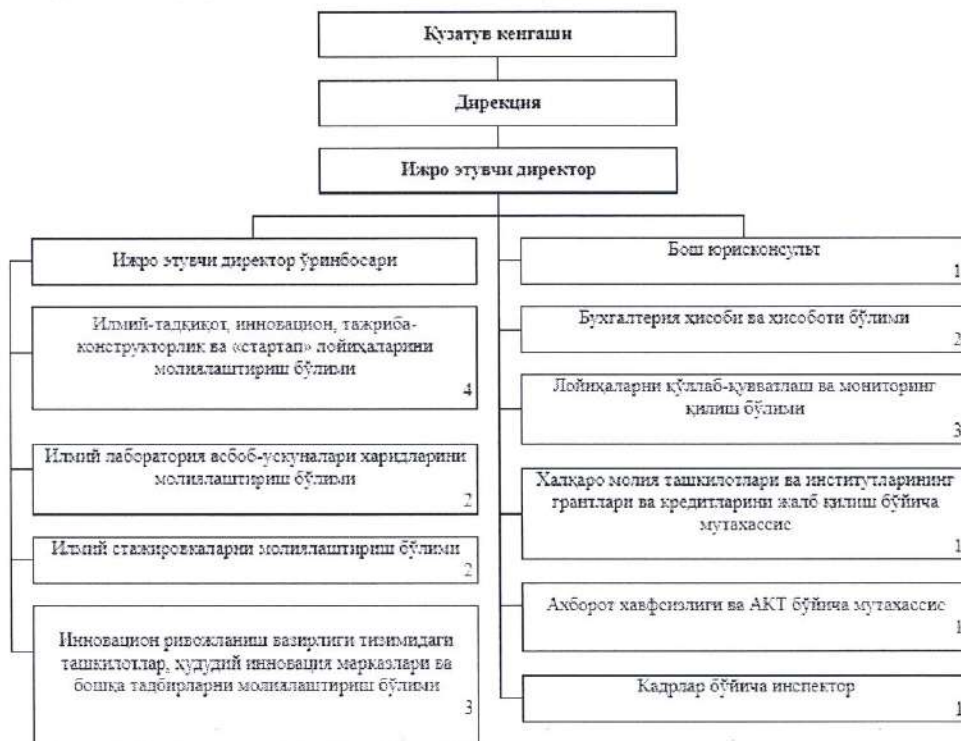
- бўлинма бошғилининг расми;
- бўлинма бошлигининг тўлиқ фамилия, исми ва шарифи;
- **лавозими** (*Батафсил маълумотни кўриш учун ҳавола жойлаштирилади.*);
- электрон почта манзили;
- иш телефон рақами;
- ички рақами.
- **Ходимлар** (*Бўлинма ходимлари рўйхати чиқарилади*):
  - ходимнинг расми;
  - ходимнинг тўлиқ фамилия, исми ва шарифи;
  - лавозими;
  - электрон почта манзили;
  - иш телефон рақами;
  - ички рақами.
- **Фаолият.** Бу банд орқали айнан шу бўлинма томонидан амалга оширилган ишлар, лойиҳалар тўғрисида мақолалар кўрсатилади. Мақолалар жойлашуви “**Жамҳарма фаолияти**” саҳифасидагидек рўйхат шаклида жойлаштирилади.
- **Фаолият йўналишлари.** Ташкилотнинг фаолият йўналишлари тўғрисидаги маълумотлар кўрсатилади.

**Жамғарма тузилмаси.** Саҳифада жамғарманинг структураси интерактив тарзда ишлаб чиқилади. Интерактив структура тузилмасида:

- лавозим номи;
- бўлинма номи;
- бўлинма ходимлари сони кўрсатилади.

Интерактив структуранинг ҳар бир майдониға ҳаволалар жойлаштирилади.

Ушбу ҳавола босилганда махсус “Модалойна” очилади. “Модалойна”да тегишли раҳбар, таржимаи хол, бўлинма тўғрисидаги маълумотлар кўрсатилади.



- **Фото**
- бўлинма раҳбарининг лавозими (*Бўлинма раҳбарининг лавозим йўриқномаси батафсил маълумотни кўриш учун ҳавола жойлаштирилади.*);



- электрон почта манзили;
- иш телефон рақами;
- ички рақами;
- бўлинма ходимлари сони;
- **бўлинма ходимлари:**
  - *фото*
  - *тўлиқ фамилия, исми, шарифи;*
  - *лавозими;*
  - *электрон почта манзили.*
  - *иш телефон рақами;*
  - *ички рақами;*

**Бўш иш ўринлари.** Жамғарма ходимлари тўғрисидаги маълумотлар киритилиш жараёнида лавозим вакант бўлса, модератор “Вакансия” тугмасига белги қўйиб кетади. “**Бўш иш ўринлари**” саҳифаси учун маълумотлар автоматик тарзда шаклланади. Жамғарманинг мавжуд вакант жойларнинг умумий сони саҳифанинг юқори қисмида кўрсатилади. Шундан сўнг бўш иш ўринларига номзодлар учун қўйиладиган талабларни акс эттириш учун қуйидаги маълумотлар кетама-кетликда жойлаштирилади:

- лавозим номи;
- лавозим учун номзодга қўйиладиган талаблар;
- тезкор боғланиш учун “Кадрлар” бўлимига ҳавола (*Ҳавола саҳифанинг пастки қисмида, маълумотлардан кейин “Кадрлар бўлими” тугмаси орқали жойлаштирилади.*).

Бўш иш ўринлари бўлмалмаган ҳолатда модератор томонидан бўш иш ўринлари мавжуд эмас бўлимини танлаш орқали барча тилларда саҳифани намоён қилиш мумкин бўлади. Бўш иш ўринларига ўз номзодини топширувчилар “ish.mehnat.uz” сайти орқали топширишлари учун ҳавола қўйилади.

**Янгиликлар, Жамғарма фаолияти, Давлат дастури, Лойиҳалар мониторинги, Ҳамкорлик, Меморандумлар, Сафарлар, Учрашувлар, Инвестиция.** Бу саҳифаларнинг структураси бир хил бўлади. Саҳифа очилганда дастлаб 12 та мақола чиқади. Рўйхатдаги мақола фонида қуйидаги маълумотлар кўрсатилади:

- мақола миниатюраси;
- **мақола номи** (*Мақолани тўлиқ ўқиш учун ҳавола.*);
- чоп қилинган сана;
- кўришлар сони;
- бўлинма номи (*Фақатгина “Янгиликлар” саҳифасида кўринмайди.*).

Мақолалар рўйхатидан кейин саҳифа марказида “**Яна кўриш**” тугмаси жойлаштирилади. Ҳар сафар тугма босилганда саҳифага навбатдаги 12 та мақола юкланиб боради.

Мақолаларни тўлиқ ўқиш учун мўлжалланган саҳифада фойдаланувчиларга қуйидаги маълумотлар кўрсатилади:

- мақола сарлавҳаси;
- тўлиқ мақола;
- расм (*мақола матнида ичида, 2-абзацдан кейин жойлашади. Расм кенглиги бўйича саҳифани тўлиқ (width:100%)эгаллайди.*);
- мақола жойлаштирилган сана;
- чоп этиш учун тугма;
- кўришлар сони;
- мақолани ижтимоий саҳифаларда улашиш учун тугмалар.

Шунингдек, саҳифаларда фотогалерея ҳамда видеогалерея жойлаштириш имконияти бўлади.

**Инфографика, ОАВ биз ҳақимизда.** Саҳифалар структураси бир хил бўлади. Дастлаб саҳифада мақолалар рўйхат шаклида кетама-кет 12 та мақола кўрсатилади. Мақолалар жойлаштирилган санасига кўра камайиш тартибида жойлаштирилади.

Мақолалар рўйхатидан кейин саҳифа марказида “**Яна кўриш**” тугмаси жойлаштирилади. Ҳар сафар тугма босилганда саҳифага навбатдаги 12 та мақола юкланиб боради.

Ҳар бир мақола учун ажратилган фонда қуйидаги маълумотлар жойлаштирилади:

- мақола миниатюраси;
- **мақола номи** (*Мақолани тўлиқ ўқиш учун ҳавола.*);
- чоп қилинган сана;
- кўришлар сони.

Мақолаларни тўлиқ ўқиш учун мўлжалланган саҳифада фойдаланувчиларга қуйидаги маълумотлар кўрсатилади:

- сарлавҳа;
- мақола матни;
- расм;
- чоп этиш учун тугма;
- кўришлар сони;
- мақолани ижтимоий саҳифаларда улашиш учун тугмалар.

**Мурожаатлар статистикаси.** Саҳифада жамғармага жисмоний ва юридик шахслардан келиб тушган мурожаатлар ва уларнинг ижро ҳолати бўйича маълумотларни график диаграмма кўринишида акс эттирилади. Диаграммаларда қуйидаги маълумотлар кўрсатилади:

- сарлавҳа;
- стажировка бўлими орқали:
  - мурожаатлар сони;
  - кўриб чиқилди;
  - тегишлилиги бўйича бошқа ташкилотларга юборилди;
  - кўриб чиқилмоқда;
- ишонч телефони орқали:
  - мурожаатлар сони;
  - кўриб чиқилди;
  - кўриб чиқилмоқда;
- ёзма равишда:
  - мурожаатлар сони;
  - кўриб чиқилди;
  - тегишлилиги бўйича бошқа ташкилотларга юборилди;
  - кўриб чиқилмоқда;
- расмий веб-сайт орқали:
  - мурожаатлар сони;
  - кўриб чиқилди;
  - кўриб чиқилмоқда;
- умумий статистика:
  - мурожаатлар умумий сони;
  - кўриб чиқилди;
  - кўриб чиқилмоқда.

Саҳифада стажировка, ишонч телефон, ёзма, расмий веб-сайт орқали келиб тушган мурожаатларнинг ижро ҳолати ҳамда умумий статистика бўйича маълумотлар алоҳида-алоҳида диаграммаларда кўрсатилади.

**Медиарежа, Илмий тадбирлар.** Саҳифа бир йил давомида амалга оширилиши режалаштирилган тадбирлар **интерактив календарь** шаклида кўрсатилади. Календарда қайси санада тадбир ўтказилиши режалаштирилган бўлса, айнан шу саналар алоҳида рангда кўрсатилади ва унга ҳавола жойлаштирилади. Ҳавола орқали белгиланган тадбир тўғрисида маълумотлар “Модал ойна” ёрдамида қуйидаги маълумотлар кўрсатилади:

- сарлавҳа;
- тадбир номи;
- тадбир даражаси;
- тадбир тури;
- тадбирнинг бошланиш санаси ва вақти;
- тадбирнинг тугаш санаси ва вақти;



- тадбир ўтказиладиган жой манзили;
- масъул ташкилотлар.

**Фотогалерея, Видеогалерея.** Саҳифада 12 тадан галерея жойлашади. Саҳифада жойлашган галереялар қатори сўнггида барча галереяларни кўриш учун “**Яна кўриш**” тугмаси жойлаштирилади. Тугма ҳар сафар босилганда яна 12 тадан галерея кўрсатилади.

Ҳар бир галерея учун ажратилган фонда қуйидаги маълумотлар жойлаштирилади:

- галерея миниатюраси;
- **галерея номи** (*Тўлиқ кўриш учун ҳавола.*);
- чоп қилинган сана;
- кўришлар сони.

Галереяларда қуйидаги маълумотлар кўрсатилади:

- галерея номи;
- фото/видео файл;
- маълумот;
- жойлаштирилган сана;
- кўришлар сони;
- галереяни ижтимоий саҳифаларда улашиш учун тугмалар.

Фотогалереяни махсус слайдер орқали кўриб чиқиш имконияти бўлади.

Видеоларни кўриш учун енгил ва тез юкланадиган медиаплејрдан фойдаланилади.

**Кўп бериладиган саволлар.** Барча саволлар битта саҳифада кўринади. Фойдаланувчилар саҳифада савол ва унинг жавобларини “**аккордеон**” усулида кўришлари керак.

**Контентлар статистикаси.** Саҳифада кўрсатилиши керак бўлган статистик маълумотлар веб-сайтга жойлаштирилган контентлар сонидан келиб чиқиб, маълумотлар базасидан автоматик тарзда шакллантирилади. Маълумотлар йиллар, ойлар кесимида кўрсатилади. Статистик маълумотлар график кўринишда тасвирланади. Саҳифада қуйидаги маълумотлар бўлади:

- саҳифалар сони;
- мақолалар сони;
- фотогалереялар сони;
- видеогалереялар сони;
- меъёрий ҳужжатлар сони;
- интерактив саҳифалар сони;

**Стажировка, Эълонлар.** Саҳифалар структураси бир хил бўлади. Бўлим бошида стажировка ҳақида умумий маълумотлар келтирилади. Стажировка учун мавзулар банки саҳифа очилганда жами 12 та энг сўнгги эълон қилинган стажировка танловлар банки кўрсатилади. Стажировка эълонлари ҳужжатлар қабул қилиш муддати тугашига кўра камайиш тартибида жойлаштирилади. Саҳифада стажировка эълонлари 4 тадан, 3 қатор қилиб жойлаштирилади. Ҳар бир стажировка эълони учун ажратилган жойда қуйидаги маълумотлар бўлади:

- Стажировка эълон номи (*Танловни тўлиқ матнини кўриш учун саҳифага ҳавола жойлаштирилади.*);
- эълон қилинган сана;
- қабул муддати;
- натижалар (*агар танлов натижалари веб-сайтга жойлаштирилган бўлса, айнан шу танлов натижаларини кўриш учун “Натижалар” тугмаси кўрсатилади. Акс ҳолда кўринмайди.*)

Стажировка эълони қабул тугаш муддатига кўра камайиш тартибида жойлаштирилиши керак. Бу саҳифада стажировка эълон мавзуси устига сичқонча кўрсаткичи борганда “**hover**” функцияси ёрдамида тўлиқ мавзу кўрсатилади. Ҳужжатларни қабул қилиш муддатлари тугаган ва тугамаган стажировка эълонлар бир биридан автомат фон ранги орқали ажратилади.

Умумий ва Мақсадли танловлар жойлашган саҳифада.

- Ф.И.Ш;
- Телефон;



- Почта;
- Иш жойи ва лавозими
- Стажировка ўтказиладиган давлат, қабул қилувчи ташкилотлар
- Стажировка давомийлиги
- Стажировка ўташ соҳасини танлаш (*Ахборот технологиялари, Қишлоқ хўжалиги, Соғлиқни сақлаш, Илм-фан, Бизнес, Сиёсат, Иқтисодиёт, Экология, Туризм, Бошқалар*);
- Тавсифи; (Қўшимча маълумотларни ёзинг)
- Кузатув хатини юклаш (*Файл формати: .doc, .pdf, .djv, .txt, .png, .gif, .jpeg, максимал ҳажми: 3 Мб*);
- Стажировка режаси (*Файл формати: .doc, .pdf, .djv, .txt, .png, .gif, .jpeg, максимал ҳажми: 3 Мб*);
- Илмий кенгаш қарори (*Файл формати: .doc, .pdf, .djv, .txt, .png, .gif, .jpeg, максимал ҳажми: 3 Мб*);
- Стажировка ўташ учун таклифнома (*Файл формати: .doc, .pdf, .djv, .txt, .png, .gif, .jpeg, максимал ҳажми: 3 Мб*);
- Стажировка дастури (*Файл формати: .doc, .pdf, .djv, .txt, .png, .gif, .jpeg, максимал ҳажми: 3 Мб*);
- Маълумотнома (*Файл формати: .doc, .pdf, .djv, .txt, .png, .gif, .jpeg, максимал ҳажми: 3 Мб*);
- Олий маълумотни тасдиқловчи ҳужжат (*Файл формати: .doc, .pdf, .djv, .txt, .png, .gif, .jpeg, максимал ҳажми: 3 Мб*);
- Паспорт (*Файл формати: .doc, .pdf, .djv, .txt, .png, .gif, .jpeg, максимал ҳажми: 3 Мб*);
- PhD диплом (агар мавжуд бўлса) (*Файл формати: .doc, .pdf, .djv, .txt, .png, .gif, .jpeg, максимал ҳажми: 3 Мб*);
- IELTS (агар мавжуд бўлса) (*Файл формати: .doc, .pdf, .djv, .txt, .png, .gif, .jpeg, максимал ҳажми: 3 Мб*);
- САРТСНА;
- Юбориш. (Бўлимлар тўлиқ тўлдирилиши шарт).

**Қонунлар, Президент қарор ва фармонлари, Ҳукумат қарор ва фармонлари, Вазирлик меъёрий ҳужжатлари, Жамғарма меъёрий ҳужжатлари, Кучини йўқотган меъёрий ҳужжатлар, Меъёрий ҳужжатлар лойиҳалари.** Саҳифалар структураси бир хил бўлади. Маълумотар кетма-кет қатор қилиб жойлаштирилади. Ҳужжатни “TAB MENU” ёрдамида танланган турларини кўриш имконияти бўлади. Ҳужжат турлари қуйидагилар:

#### **Ҳужжатлар:**

- Ўзбекистон Республикаси Президентининг расмий веб-сайти;
- Ўзбекистон Республикаси Президенти виртуал қабулхонаси;
- Ўзбекистон Республикаси Ҳукумат портали;
- Ўзбекистон Республикаси норматив ҳуқуқий ҳужжатларнинг муҳокамаси;
- Ягона интерактив давлат хизматлари портали;
- Ўзбекистон Республикаси Миллий ҳуқуқий интернет портали;
- Ўзбекистон Республикаси очиқ маълумотлар портали;
- Ўзбекистон Республикаси Қонунчилик маълумотлари миллий базаси.

Саҳифаларда қуйидаги маълумотлар ва тугмалар бўлади:

- меъёрий ҳужжат номи;
- меъёрий ҳужжат қабул қилинган сана;
- меъёрий ҳужжатнинг Lex.uz – Ўзбекистон Республикаси Қонун ҳужжатлари маълумотлари миллий базасидаги ҳаволаси;
- \*.PDF форматда юклаб олиш (*Ҳавола Lex.uz сайтидан олинади. PDF файл иконкаси жойлаштирилади.*);
- \*.DOCX форматда юклаб олиш (*Ҳавола Lex.uz сайтидан олинади. DOCX файл иконкаси жойлаштирилади.*);
- кўришлар сони;
- ижтимоий саҳифаларда улашиш учун тугмалар.



**Сайт харитаси.** Сайт харитасида веб-сайтнинг барча саҳифалари рўйхати иерархик шаклда жойлаштирилади. Рўйхат автоматик равишда ҳосил бўлади. Тегишли саҳифаларга ўтиш учун ҳаволалар жойлаштирилади.

**Боғланиш.** Бу саҳифада жойлашган форма орқали фойдаланувчилар савол ва таклифларини юборади.

Форма қуйидаги майдон ва тугмалардан иборат бўлади:

- ФИШ\*;
- Электрон почта\*;
- Телефон;
- Хабар\*;
- САРТСНА;
- Юбориш.

Хабарлар контентни бошқариш тизимининг **“Мурожаатлар”** саҳифасида рўйхат асосида кўрсатилади.

Веб-сайтнинг **“Боғланиш”** саҳифаси орқали келиб тушган мурожаатларга Модератор-2 **“Мурожаатлар”**ни бошқариш саҳифасининг ўзида туриб жавоб бериш имкониятига эга бўлади.

Мурожаатга жавоб бериш формасида қуйидаги майдонлар бўлади:

- Мавзу\*;
- Хабар\*;
- Муаллиф электрон почтаси\* (*Майдонга автоматик тарзда мурожаат муаллифининг электрон почтасини олиб жойлаштирилади. Таҳрирлаш имконияти бўлади.*);
- Юбориш.

Жавоб берилган мурожаатлар алоҳида ранг билан ажратиб кўрсатилади.

**Хато 404.** Саҳифада керакли саҳифа топилмаганлиги тўғрисида хабар ва фойдаланувчига веб-сайтнинг бош саҳифасига ўтиш учун ҳавола тақдим этилади.

Веб-сайтнинг **“Боғланиш”** ҳамда **“Хато 404”** саҳифалари статик бўлади.

## **5.4 ВЕБ-САЙТНИНГ ДАСТУРИЙ ТАЪМИНОТИГА ҚЎЙИЛАДИГАН ТАЛАБЛАР**

### **5.4.1 ДАСТУРИЙ ТАЪМИНОТГА ҚЎЙИЛАДИГАН ТАЛАБЛАР**

Веб-сайтни ишлаб чиқишда лицензия талаб қилмайдиган, замонавий талабларга жавоб берадиган дастурлардан фойдаланилади.

Веб-сайтнинг дастурий таъминот (*Back-end*) қисми **Golang (Go on)** дастурлаш тилида ишлаб чиқилади.

Шунингдек, **Python** дастурлаш тили имкониятларидан кенг фойдаланиш тавсия этилади.

Визуал график интерфейсни структурасини яратишда қуйидаги замонавий веб-технологиялардан фойдаланилади:

- HTML5;
- Django;
- CSS3;
- JavaScript;
- jQuery ва бошқалар.

Веб-сайт фойдаланувчи иш станциясида созланган қуйидаги браузер дастурларида тўғри ва хатоларсиз ишлаши таъминланади:

- Microsoft Edge
- Internet Explorer, 10 ва ундан юқори версиясида;
- Mozilla Firefox, 40 ва ундан юқори версиясида;
- Opera, 32 ва ундан юқори версиясида;
- Google Chrome, 46 ва ундан юқори версиясида;
- Apple Safari, 8.0 ва ундан юқори версиясида.

### **5.4.2 ЛИНГВИСТИК ҚЎЛЛАБ-ҚУВВАТЛАШГА ҚЎЙИЛАДИГАН ТАЛАБЛАР**

Фойдаланувчиларнинг веб-сайтдан қулай шаклда фойдаланиши учун лингвистик имконият етарли даражада таъминланган бўлиши керак. Веб-сайт интерфейсининг тил жиҳатдан ўзбек (кирилл, лотин), рус ҳамда инглиз тилларида қўллаб-қувватлаши талаб этилади.



### 5.4.3 ТАШКИЛИЙ ҚЎЛЛАБ-ҚУВВАТЛАШГА ҚЎЙИЛАДИГАН ТАЛАБЛАР

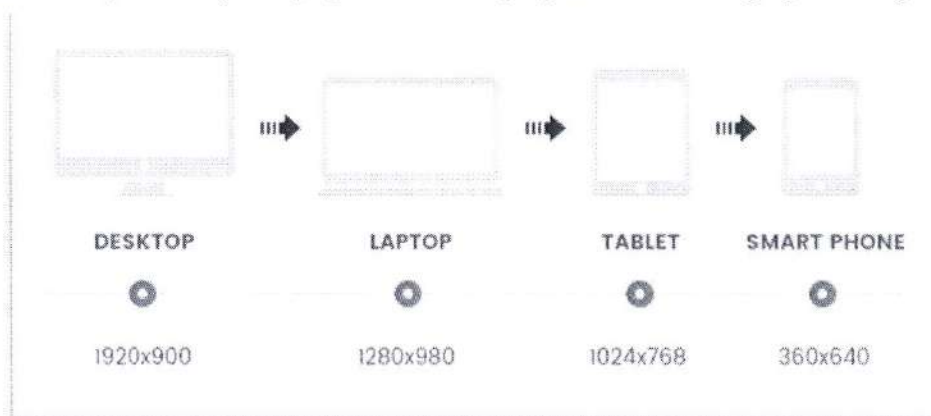
Техник ходимлар, веб-сайтни жойлаштириш ва уни ривожлантириш учун масъул бўлган ходимлар қуйидагиларга мажбур:

- ишлаб чикувчиларнинг талаб ва истакларини ҳисобга олган ҳолда техник жиҳозларни ўрнатишда ёрдам кўрсатиш;
- веб-сайт контентини бойитишда, зарур маълумотлар билан тўлдиришда ҳамкорликда ишлаш;
- веб-сайтни ишлаб чиқиш жараёнидаги мавжуд камчиликлар ва кичик ўзгаришларни ҳамкорликда бартараф этиш;
- веб-сайтда содир бўлган барча салбий ўзгаришлар тўғрисида хабар бериш.

### 5.4.4 ВЕБ-САЙТНИНГ ДИЗАЙН ҚИСМИГА ҚЎЙИЛАДИГАН ТАЛАБЛАР

Веб-сайт дизайни имкон қадар содда, крiатив ёндошув асосида ишлаб чиқилиши керак. Веб-сайтнинг барча қурилмаларда (*компьютер, планшет, смартфон*) тез юкланишини таъминлаш шарт.

Дизайн адаптив (мослашувчан) бўлади ҳамда у қуйидаги стандарт ўлчамларга мослашади:



Визуал дизайннинг барча элементлари 5.1.4-банд талабларига кўра ишлаб чиқилади.

Имконияти чекланган фойдаланувчилар учун қуйида махсус функциялар бўлиши керак:

- Овозли ўқиш;
- Заиф кўрувчилар учун (веб-сайт фон рангини, шрифт ўлчамларини, матн ҳамда расмлар рангини ўзгартириш) имконияти.
- Мобил талқинга ўтиш тугмаси.

### 5.4.5 ВЕБ-САЙТДА ЖОЙЛАШТИРИЛИШИ МАЖБУРИЙ БЎЛГАН АХБОРОТЛАР ҲАМДА ВЕБ-САЙТНИ ЮРИТИШГА ҚЎЙИЛАДИГАН ТАЛАБЛАР

Веб-сайтда жойлаштирилиши мажбурий бўлган ахборотлар рўйхати ҳамда веб-сайтни юритишга қўйиладиган талаблар Ўзбекистон Республикаси Вазирлар Маҳкамасининг 2021 йил 15 июндаги “Рақамли иқтисодиёт ва электрон ҳукуматнинг ривожланиш ҳолатини рейтинг баҳолаш тизимини янада такомиллаштириш чора-тадбирлари тўғрисида” 373-сон қарорига асосан амалга оширилади.

### 5.4.6 ВЕБ-САЙТНИНГ ТАРКИБИГА ҚЎЙИЛАДИГАН ТАЛАБЛАР

Веб-сайт ахборотлари таркиби унинг фаолияти ҳолисона ёритилишини таъминлаши керак.

Веб-сайтга жойлаштирилган ахборот ишончли бўлиши керак. Давлат ва хўжалик бошқаруви органи, маҳаллий давлат ҳокимияти органи раҳбари расмий веб-сайтга жойлаштириладиган ахборотларнинг ишончилиги учун жавоб берадилар.

Веб-сайтга жойлаштириладиган ахборот оммавий ахборот воситаларида эълон қилинган ахборот билан тенг кучга эга бўлади.

Веб-сайтда давлат сирларига, хизматда фойдаланишга тааллуқли ва қонун ҳужжатлари билан эълон қилиш ва тарқатиш тақиқланган бошқа ахборотлар бўлмаслиги керак.

## 6 ВЕБ-САЙТНИ ЯРАТИШ БЎЙИЧА АМАЛГА ОШИРИЛАДИГАН ИШЛАР РЎЙХАТИ

Веб-сайтни ишлаб чиқиш ишлари қуйидаги жадвал бўйича амалга оширилади:



№	Иш номи	Муддат	Масъул (Буюртмачи/ Бажарувчи)
1.	Техник топшириқни келишиш.		
2.	Маълумотлар базаси структурасини шакллантириш.		
3.	Веб-сайт структураси ва чизмасини тайёрлаш.		
4.	Веб-сайт дизайни ишлаб чиқиш ва тасдиқлаш.		
5.	Веб-сайтнинг дастурий таъминот қисмини ( <i>Back-end</i> ) ишлаб чиқиш.		
6.	Фойдаланувчи интерфейсини ( <i>Front-end</i> ) ишлаб чиқиш.		
7.	Контентни бошқариш учун мулжалланган интерфейсни ишлаб чиқиш (Бошқарув панели).		
8.	Модераторларни қўшиш ҳамда авторизациядан ўтиш модулини ишлаб чиқиш.		
9.	Қидирув модулини ишлаб чиқиш.		
10.	Таржимон модулини ишлаб чиқиш.		
11.	Натижалар модулини ишлаб чиқиш.		
12.	Буюртмачи тақдим қилган маълумотларни киритиш.		
13.	Тест режимида ишга тушириш.		

## 7 НАЗОРАТ ҚИЛИШ ВА ҚАБУЛ ҚИЛИШ ТАРТИБИ

Веб-сайтни қабул қилиш Буюртмачи томонидан техник топшириқда белгиланган муддатлар ва талабларга мувофиқ амалга оширилади.

Веб-сайтни ишлаб чиқиш ва буюртмачига тақдим етиш муддати 65 календар кунидан иборат.

Иш расман топширилганидан сўнг кафолат муддати (365 календарь куни) давомида веб-сайтга техник хизмат кўрсатишни Бажарувчи ўз зиммасига олади.

Бажарувчи ишларни тўлиқ якунлаганидан сўнг Буюртмачига актлар ва далолатнома асосида ишни топширади.

Веб-сайтни ишлаб чиқиш жараёнида келиб чиққан ўзгаришлар ва қулайликлар инобатга олинади.

Веб-сайтни техник топшириққа мувофиқ ишлаб чиқиш жараёнида техник топшириқдан ташқари, Бажарувчининг таклифлари Буюртмачи томонга мақул келган ҳолатда мақулланади.

Веб-сайтни ишга тушурилгандан сўнг веб-сайтни Кибер хавфсизлик маркази давлат унитар корхонаси томонидан Давлат ва ахборот тизимларини яратишда техник ва ахборот хавфсизлиги талабларига асосан экспертизадан ўтказиш ҳамда Кибер хавфсизлик маркази томонидан аниқланган камчиликларни бартараф етиш.

Синов ишлари ва кафолатли техник хизмат кўрсатишни таъминлаш учун Бажарувчи қуйидаги маълумотларни Буюртмачига тақдим қилади:

1. Иш соатлари давомида алоқада бўладиган мутахассис;
2. Маълумот алмашиш учун электрон почта;
3. Тўғридан-тўғри тезкор алоқа учун телефон рақам.

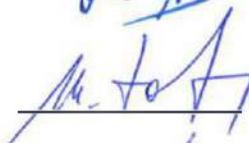
Бажарувчи Буюртмачи билан имзолаган шартномани шартларини бажариш жараёнида олинган махфий маълумотларни бошқа шахсларга тарқатмаслик ёки улардан турли мақсадларда фойдаланмаслик мажбуриятини олади.

**Илм-фанни молиялаштириш ва инновацияларни қўллаб қувватлаш жамғармаси  
расмий веб-сайтини ишлаб чиқиш бўйича техник топширикни  
тасдиқловчилар**

Ижро этувчи директор

  
Б.Охунов


Ижро этувчи директор ўринбосари

  
Ж.Тавакалов

Бухгалтерия ҳисоби ва ҳисоботи бўлими  
бошлиғи

  
Б.Эркинов

Ахборот хавфсизлиги ва АКТ бўйича этакчи  
мутахассис

  
М.Турсункулов